



2009-2010

КАТАЛОГ ДЛЯ ВРАЧА И ДЛЯ ТЕХНИКА

GC EUROPE

GC EUROPE N.V.
Head Office
Interleuvenlaan 33
B - 3001 Leuven
Tel. +32.16.74.10.00
Fax. +32.16.40.48.32
info@gceurope.com
www.gceurope.com

GC EUROPE N.V.
GC EEO
Siget 19b
HR - 10020 Zagreb
Tel. +385.1.46.78.474
Fax. +385.1.46.78.473
info@eoo.gceurope.com
www.eoo.gceurope.com

GC EUROPE N.V.
GC EEO - Russia
129626, Москва
Кулаков переулок 13, офис 316
Тел.: (926) 007-21-31
russia@eoo.gceurope.com
www.eoo.gceurope.com

Официальный импортер и
дистрибьютор продукции
компании ДЖИ СИ в России
ООО Крафтвэй Медикал
129626, Москва
3-я Мытищинская ул. 16
Тел.: (495) 232-69-33, 287-67-67
Факс: (495) 737-78-88
DENTAL@kraftway.ru



GC EUROPE

КАТАЛОГ **2009-2010**

ДЛЯ ВРАЧА & ДЛЯ ТЕХНИКА



z M CA RU 11 05 08/09



Введение	
Корпорация ДЖИ СИ	2
ДЖИ СИ в Европе	3
Новинки Для Врача	4-6
Новинки Для Техника	7
Для врача	
Планирование лечения в соответствии с концепцией MI	10-11
Минимальная Интервенция (MI)	12-15
Стеклоиономерные Реставрационные Материалы	16-19
Композитные Реставрационные Материалы	20-23
Фиксирующие материалы	24-27
Прокладочные материалы & бондинг	28
Защитные покрытия & Кондиционирование	29-30
Финирование	31
Руководство по применению реставрационных и прокладочных материалов	32
Руководство по применению фиксирующих и бондинговых материалов	33
Слепочные материалы	34-37
Контроль качества припасовки и регистрация прикусных соотношений	38-39
Материалы для временных коронок и мостовидных протезов	40-41
Материалы для временной фиксации и временного пломбирования	42
Материалы для перебазирования	43-45
Для техника	
Система керамики Initial	48-49
Система Initial IQ	50
Initial IQ Пасты для глянца	51
Керамика	52-55
Композиты	56-57
Ремонт с помощью праймеров	58
Бондинговые системы	59
Защитные покрытия	60
Пластмассы	61
Гипсы	62-63
Паковочные массы	64-69
Центр Обучения	
GC Europe Campus	70-71



GC Corporation

БЕЗОПАСНОСТЬ И УЛУЧШЕНИЕ СТОМАТОЛОГИЧЕСКИХ ТЕХНОЛОГИЙ

Ежедневно люди во всем мире мечтают быть здоровее, красивее и моложе. Исполнение этих желаний – самый большой вклад, который стоматология может внести сейчас и в ближайшем будущем. Будучи одной из передовых стоматологических компаний, мы стремимся продолжать наши постоянные исследования и развитие, чтобы добиться прорывов в стоматологии. Наша основная цель – разработка продуктов, не только превосходящих по своим качествам общепринятые мировые стандарты, но и защищающих окружающую среду, а, следовательно, и каждого индивидуума на планете. Со времени своего основания в 1921 году корпорация ДЖИ СИ по сути стремилась взять на себя определенные обязательства, связанные со стоматологией, и серьезную ответственность. Мы хотим гарантировать, что 21-й век станет «столетием здоровых зубов».

НАШИ ИССЛЕДОВАНИЯ И РАЗВИТИЕ ПРОДОЛЖАЮТСЯ

Ключом к нашему успеху, без сомнения, является тот факт, что мы точно понимаем интересы и желания наших покупателей, и в то же время непрерывно расширяем и улучшаем наши основные компетенции. Следовательно, базисом нашей корпоративной философии являются применяемые к нашим продуктам самые современные стандарты исследований и развития, а также тот факт, что мы постоянно проверяем и улучшаем нашу продукцию. Корпорация ДЖИ СИ, обладатель Медали Качества Японии, самой высокой награды за контроль качества во всем мире, производит более 600 различных стоматологических продуктов, охватывая весь спектр расходных материалов, инструментов и аппаратов для стоматологической практики и зуботехнических лабораторий. В 2007 году Корпорация ДЖИ СИ открыла новый исследовательский центр, который предназначен для дальнейшего расширения программ исследования и разработки новых идей. Внутреннее «творческое» пространство центра также способствует свободному, непринужденному общению, что помогает сотрудникам обмениваться идеями и мнениями и вдохновлять друг друга на дальнейшие открытия. С помощью наших новых концепций и продуктов, ориентированных на врачебное применение, будут достигнуты новые важные вехи стоматологии.

“SEMUI”: ДЛЯ ВСЕОБЩЕЙ ВЫГОДЫ

Ежедневно мы следуем принципу “Semui” – нашей традиционной корпоративной философии и успешному базису нашей работы. В широком смысле это учение означает сочетание самоотверженности, абсолютной объективности, милосердия и истинной мудрости. Работа нашего коллектива основана на усвоении и реализации этой философской концепции. В связи с этим нашим приоритетом является постоянное поддержание высокого качества продукции и максимальное удовлетворение нужд наших клиентов. Мы уверены, и не без оснований, что 21-й век действительно станет «столетием здоровых зубов», и корпорация ДЖИ СИ, несомненно, внесет свой вклад в достижение этой цели.

Макото Накао
Президент и Генеральный Директор
Корпорация ДЖИ СИ



Макото Накао
Президент и Генеральный Директор



ГС в Европе

ТРАДИЦИИ

ДЖИ СИ Европа, европейское подразделение Корпорации ГС, уже более 25 лет известна среди стоматологов и зубных техников постоянно высоким качеством продукции, простотой применения материалов и самыми высокими стандартами обслуживания клиентов. МЕЧТА компании ДЖИ СИ Европа – стать образцом для подражания на европейском рынке стоматологических материалов, а потому мы будем продолжать инвестиции в инновационные системы и материалы, которые, как и прежде, будут приносить заметную выгоду нашим клиентам. Таким образом, мы решим и поставленную перед собой ЗАДАЧУ по трансформации ДЖИ СИ в одну из ведущих компаний в сфере стоматологического здравоохранения. Мы стремимся стать компанией, которая предоставляет материалы и услуги мирового класса всем стоматологам и зубным техникам Европы.

ИННОВАЦИИ И НАУЧНЫЕ РАЗРАБОТКИ

Наша цель определена четко: будучи одной из передовых компаний и обладая традициями и опытом, мы хотим добиться новых прорывов в сфере стоматологии, всегда в сочетании с наисовременнейшими научными достижениями. Вот почему ДЖИ СИ Европа в течение многих лет поддерживает знаменитый Факультет Стоматологии Университета г. Левен в Бельгии, а также многие другие центры повышения квалификации. С помощью Кафедры Тошио Накао мы содействуем исследовани-

ям в области адгезии всех стоматологических материалов, чтобы достичь лучшего понимания механизмов адгезии к эмали и дентину, а затем применить эти знания при разработке инновационных продуктов.

ИННОВАЦИИ И СОТРУДНИЧЕСТВО

Благодаря напряженным усилиям отделов по связям с общественностью и постоянному диалогу со стоматологами и зубными техниками мы теперь способны определять тенденции развития, нужды потребителей и требования к продукции на очень ранних стадиях. Результатом этого стало представление новаторской концепции Минимальной Интервенции, основанной на трех принципах – определение, предотвращение и восстановление. Следом за первыми продуктами, разработанными в рамках этой концепции и предназначенными для предотвращения и диагностики кариеса – Tooth Mousse, MI Paste Plus, Saliva-Check Buffer и Plaque Indicator Kit – мы продолжаем расширять спектр продукции этого типа, и предлагаем Вам Dry Mouth Gel и Saliva-Check Mutans.

РЯДОМ С ВАМИ

Отвечая на разнообразие требований региональных рынков, ДЖИ СИ Европа имеет свои подразделения в основных европейских странах и мощные «команды помощников», состоящие из местных экспертов специализированной стоматологической торговли. Что еще более важно,

наша централизованная база данных и сеть, охватывающая всю Европу, помогают нам гарантировать, что продукция постоянно находится в наличии у наших партнеров и может быть доставлена в кратчайшие сроки. Комбинация высококачественной продукции и высокого образовательного уровня – вот что позволит нашей мечте стать реальностью. А потому мы будем рады приветствовать в нашем новом Центре обучения ГС Europe Campus не только зубных техников, стоматологов, гигиенистов и студентов, но также и всех наших партнеров, которые изъявят желание пройти одну или несколько из наших многочисленных обучающих программ. ДЖИ СИ Европа с гордостью сообщает Вам о том, что мы удостоились награды EFQM «За Отличную Работу». Это – еще один шаг в нашем постоянном стремлении к улучшению нашей работы и сферы обслуживания. Ведь традиционность и новаторство – это свойства не только нашей продукции, но и предоставляемых нами услуг!

Генри Ленн
Президент
ДЖИ СИ Европа



Генри Ленн
Президент

2009-2010



НОВИНКИ

ПЛАНИРОВАНИЕ ЛЕЧЕНИЯ В СООТВЕТСТВИИ С КОНЦЕПЦИЕЙ MI

Помимо разработки новых материалов, ДЖИ СИ, будучи истинно новаторской стоматологической компанией, первой выступила с инициативой поддержать развитие новейшей концепции лечения и профилактики кариеса: Минимальной Интервенции. За последние годы было прочитано множество лекций на эту тему, и появился целый ряд публикаций, посвящённых концепции Минимальной Интервенции (MI), но один вопрос так и остался нерешённым – а именно, вопрос, который часто задают терапевты: «Как мне включить концепцию MI в ежедневную работу?»

«Комиссия экспертов по MI» компании ДЖИ СИ Европа – это панъевропейская группа академиков, исследователей и практикующих врачей-стоматологов. Работая вместе, они создали План лечения, который служит для внедрения концепции MI в ежедневную стоматологическую практику. Эта информация будет распространяться в различных публикациях и на симпозиумах, чтобы каждый стоматолог мог получить ясное представление о том, каким образом лучше реализовать концепцию MI в своей повседневной работе. *Более подробно: см. страницу 10.*

GC DRY MOUTH GEL

В полости рта слюна выполняет множество важных функций: она увлажняет ткани полости рта, способствует пищеварению, помогает распознавать вкусовые оттенки, поддерживает здоровое состояние слизистых оболочек полости рта и участвует в процессе реминерализации зубов. Очень часто сухость полости рта не диагностируется, пациенты могут не осознавать того, что уровень слюноотделения понижен, до тех пор, пока он не упадёт вдвое по сравнению с нормой. Дегидратация и сухость во рту могут развиваться и у здоровых людей как результат некоторых широко распространённых факторов повседневной жизни, а также вследствие целого ряда медицинских нарушений. ДЖИ СИ с гордостью представ-

ляет Вам Dry Mouth Gel – уникальный препарат, разработанный для устранения симптомов сухости полости рта и обеспечивающий долговременный успокаивающий эффект и комфорт пациентам с подобными проблемами.

GC SALIVA CHECK MUTANS

Кариозные поражения не возникают сами по себе; они обусловлены инфицированием кариесогенными бактериями при наличии среды, благоприятной для их размножения. Из этого следует, что необходимо следить за состоянием пациента в течение всей жизни, не только наблюдая за самим заболеванием и его последствиями, но и оценивая факторы, вызвавшие его. Важную роль в инициировании кариозных поражений играют бактерии вида *Streptococcus mutans*. Высокий уровень концентрации *S. mutans* в слюне указывает на изменения в составе зубного налёта, а именно на увеличение уровня образования кислот и количества кислотостойчивых организмов. Saliva-Check Mutans – это набор для быстрого неинвазивного теста, который определяет уровень содержания *S. mutans* в слюне, причём результат Вы получаете практически сразу.

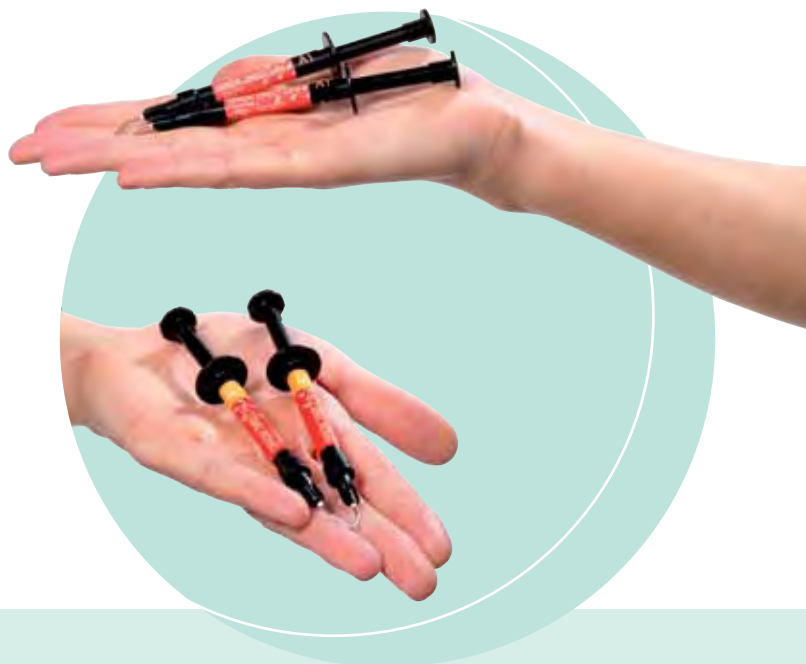


2009-2010



GC EQUIA

После того, как 2 года назад компания ДЖИ СИ предложила революционную концепцию пломбирования "EQUIA", стоматологи больше не стоят перед трудным выбором, поскольку теперь они наконец-то могут получить идеальный баланс эстетичности и стоимости! Название EQUIA является аббревиатурой "Easy (Простой) – Quick (Быстрый) – Unique (Уникальный) – Intelligent (Разумный) – Aesthetic (Эстетичный)": никогда еще реставрации из стеклоиономерных материалов не были такими эстетичными, светопрозрачными, долговечными и экономичными! Первый компонент системы EQUIA является подлинным новшеством во всех отношениях: благодаря специально разработанным стеклоиономерным наполнителям с высокой реакционной способностью, Fuji IX GP EXTRA обеспечивает не только долговременную полупрозрачность и эстетику, но и уровень фторовыделения в шесть раз более высокий, чем у других пломбировочных материалов своего класса. Второй компонент – это первый нанопополненный защитный лак G-Coat PLUS, обеспечивающий не только повышенную стойкость к абразии, но и непревзойденный блеск поверхности, тем самым ещё более увеличивая эстетические преимущества Fuji IX GP Extra. Концепт EQUIA – это высокоэффективная и экономически выгодная альтернатива для тех показаний, где требуется быстрая работа и высокий уровень эстетики.



GC GRADIA DIRECT

От устранения мелких дефектов и до сложных многослойных высокопрофессиональных реставраций – в любом случае реставрационные материалы группы Gradia Direct обеспечат Вам отличный результат. Простые в использовании, не липкие композиты линейки Gradia Direct позволяют получить цвет и характеристики реставрации, максимально близкие к естественным. Благодаря большому количеству мелких частиц в своём составе Gradia Direct обладает практически таким же коэффициентом отражения, что и натуральные зубы, за счёт чего и достигается естественный вид реставраций. Они «сливаются» с прилежащими твёрдыми тканями зубов, а потому 90% реставраций можно производить, используя однослойную технику нанесения. Gradia Direct обладает также великолепными рабочими свойствами, что означает, что материал легко моделируется, обеспечивает высокую прочность реставраций, а также имеет достаточное рабочее время – даже при сильном освещении.

GC GRADIA DIRECT FLO & LOFLO

Линейка низкомодульных материалов GC обладает целым списком великолепных характеристик. Gradia Direct LoFlo – один из первых низкомодульных композитов, который можно считать настоящим реставрационным материалом. Уровень усадки Gradia Direct LoFlo до 55% меньше, чем у ведущих низкомодульных композитов стоматологического рынка. Уникальный наполнитель обеспечивает повышенную полируемость и рентгеноконтрастность, сохраняя при этом высокую устойчивость к истиранию. Gradia Direct Flo – это текучий композит, созданный специально для использования в комбинации с Gradia Direct. Благодаря специфическим физическим свойствам, оптимальной текучести и возможности прямого нанесения с помощью шприца этот материал подходит для изготовления прокладок под композитные реставрации, использования в качестве силанта, для заполнения полостей при тоннельном препарировании, а также для заполнения поднутрений и коррекции мелких дефектов композитных реставраций.



2009-2010



НОВИНКИ

GC EXA'LENCE

ДЖИ СИ с радостью предлагает Вам инновационный метод снятия слепков. Во многих случаях стоматологам приходится выбирать между несколькими слепочными материалами, и, хотя каждый из них обладает своими преимуществами, у них, к сожалению, есть и свои недостатки. EXA'lence намного облегчает этот выбор – его новый химический состав позволяет снимать точные слепки в любых условиях благодаря внутренней гидрофильности этого нового типа слепочного материала. Разумеется, наибольшее значение имеет воспроизведение всех деталей, но для переноса этих деталей на модель важна также и высокая прочность материала на разрыв. Теперь каждый стоматолог может при любых условиях в полости рта получить идеальные слепки для изготовления идеально припасованных конструкций.

GC UNIFAST III

Благодаря новаторским разработкам наших исследователей появился Unifast нового поколения. Unifast III представляет Технологию SURF – новый метод обработки полимерного наполнителя. Новые технологии позволили ДЖИ СИ сосредоточиться на разработке идеально сбалансированного состава, который обладает непревзойдённой способностью к адаптации, устойчивостью к истиранию, твердостью и прочностью на изгиб, и всё это без необходимости в дополнительном наполнителе. Создав новый метод обработки полимера SURF, ДЖИ СИ смогла не просто преодолеть эстетические ограничения для данного материала, а получить полимер с высокой цветовой стабильностью. Это качество Unifast III, а также его превосходные физические свойства, делают его идеальным материалом для изготовления долгосрочных временных конструкций.

GC TISSUE CONDITIONER

Представляем первый универсальный материал для мягкой перебазировки – идеальное решение для Вашей клиники от компании ДЖИ СИ. Tissue Conditioner – это акриловый материал для мягкой перебазировки, который справедливо можно назвать материалом нового поколения, и он запатентован компанией ДЖИ СИ. Вы можете использовать Tissue Conditioner для кондиционирования тканей, для мягкой перебазировки, или для снятия функциональных слепков. Оптимальная консистенция и текучесть позволяют наносить материал легко и быстро – и всего 5 минут для отверждения в полости рта. Уникальная запатентованная формула материала, а также специальное покрытие защищают его от разрушения со временем – так что больше никаких неприятно пахнущих протезов! Tissue Conditioner очень долго сохраняет упругость, что позволяет перебазированной поверхности со временем адаптировать свою форму, обеспечивая лучшее заживление тканей и повышенный комфорт для пациента.





КОНЦЕПЦИЯ GC INITIAL IQ – ONE BODY – ПОСЛОЙНОЕ НАНЕСЕНИЕ

Компания GC давно искала способ предоставить зубным техникам возможность всегда получать равные по качеству и точности эстетические результаты. Благодаря разработке Концепции Initial IQ- One Body- Послойного нанесения, компания GC теперь может предложить компактную систему керамики, которая позволяет быстро и просто воспроизводить стандартные оттенки по шкале Vita. Эта новая система даёт зубным техникам возможность неоднократно воспроизводить равные по эстетике работы, используя при этом меньше материалов. Данный новый подход был разработан специально для того, чтобы удовлетворить требования современного стоматологического рынка.

GC FUJIROCK EP OPTIXSCAN

Поскольку технологии CAD/CAM и имплантология становятся всё важнее с каждым днём, компания GC разработала специальный гипс 4 типа для подобных работ. Благодаря специфическому составу порошка Fujirock EP OptiXscan совместим со всеми существующими сканирующими установками. Быстроту работы обеспечивают такие его качества, как варьированное рабочее время и сокращенное время отверждения. Кроме того, Fujirock EP OptiXscan позволяет варьировать соотношение компонентов замешиваемого материала (между 20 мл и 21 мл на 100 г порошка), при этом физические свойства полученного материала не изменяются.

GC FUJIROCK EP OPTIFLOW

Стоматологический текучий гипс 4 типа для изготовления баз под дуги, выполненные из Fujirock EP. Имеющиеся 4 цвета – Красная терракота, Динамичный сиреневый, Зелёная мята и Синий сапфир – позволяют выполнить требование об индивидуализации и эстетичности рабочих моделей. Наиболее оптимальная цветовая гамма достигается при использовании материала в комбинации с четырьмя оттенками Fujirock EP.

2009-2010





СОДЕРЖАНИЕ РАЗДЕЛА ДЛЯ ВРАЧА
2009-2010

Минимальная интервенция (MI)	MI Профилактика	Dry Mouth Gel	12	
		Tooth Mousse	13	
		MI Paste Plus	13	
		Fuji TRIAGE	14	
	MI Определение	Plaque Indicator Kit	15	
	Saliva-Check Buffer	15		
	Saliva-Check Mutans	15		
Реставрационные материалы	Композитные материалы	Gradia Direct	20	
		Gradia Direct Flo	22	
		Gradia Direct LoFlo	22	
	Стеклоиономерные материалы	EQUIA	16	
		Fuji IX GP (FAST)	18	
Fuji II LC		19		
	Fuji VIII GP	19		
Фиксирующие материалы	Композитные материалы	G-CEM (Automix)	24	
		FujiCEM (Automix)	25	
	Стеклоиономерные материалы	Fuji PLUS	26	
		Fuji I	26	
		Fuji ORTHO BAND Paste Pak	27	
		Fuji ORTHO LC	27	
		Fuji ORTHO	27	
Прокладочные материалы	Стеклоиономерные материалы	Fuji Lining LC	28	
		Fuji Lining LC Paste Pak	28	
Бондинг	Материалы на композитной основе	G-Bond	23	
	Стеклоиономерные материалы	Fuji BOND LC	28	
Защита / Кондиционирование	Для композитных материалов	G-Coat PLUS	29	
	Для стеклоиономерных материалов	G-Coat PLUS	29	
		Fuji COAT LC	30	
		Cavity Conditioner	30	
		Dentin Conditioner	30	
Финирование	Для композитных и стеклоиономерных материалов	New Metal Strips	31	
		Epitex	31	
Слепки	Слепочные материалы	EXA'lence	34	
		Examix / Exaflex	36	
		Exafast	36	
		Exajet	36	
		Dentulous Impression Trays	37	
		Edentulous Impression Trays	37	
		Closed Bite Impression Trays	37	
		Aroma Fine Dust Free III	39	
		Trecclean	39	
		Материалы для контроля точности припасовки	Fit Checker I	38
	Fit Checker II		38	
	Материалы для регистрации прикуса		Exabite II NDS	38
		ISO Functional Sticks	39	
Bite Compound		39		
Материалы для временных конструкций	Материалы для изготовления временных коронок и мостовидных протезов	Unifast III	40	
		Unifast TRAD	41	
		Unifast LC	41	
		Revotek LC	41	
	Материалы для временной фиксации и временного пломбирования	Freegenol	42	
		Cavition	42	
		Аксессуары	Pliers	42
Материалы для перебазировки	Материалы на основе полимера	Tissue Conditioner	43	
		Reline	45	
	Материалы на основе силикона	Reline Soft	44	
		Reline Extra Soft	44	
		Coe-Pak (Automix)	45	



2009-2010

ПЛАН ЛЕЧЕНИЯ В СООТВЕТСТВИИ С КОНЦЕПЦИЕЙ МИНИМАЛЬНОЙ ИНТЕРВЕНЦИИ (MI)

В результате развития области стоматологии, именуемой кариесологией, у врачей постепенно складывается всё более чёткая картина процессов развития кариозных поражений; компания GC взяла на себя смелость внедрить эти теоретические знания в Вашу повседневную практику. Наш подход к решению этой задачи основан на концепции Минимальной Интервенции (MI), а точнее – на стремлении сбалансировать естественные биологические процессы деминерализации и реминерализации структур зубов.

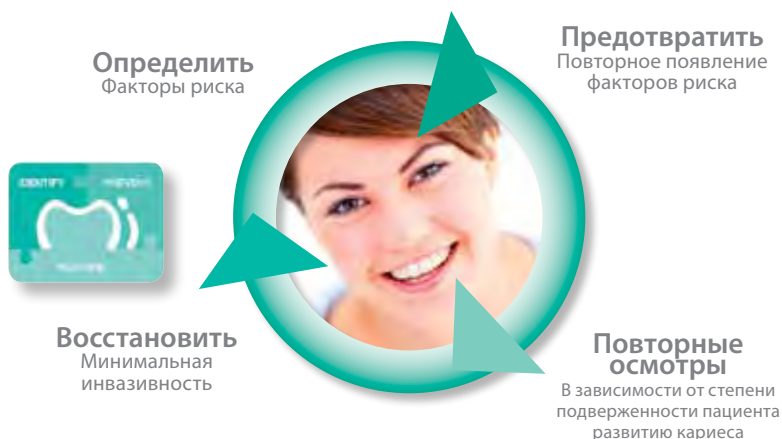
Разработав План лечения в соответствии с концепцией MI, компания GC стремилась помочь стоматологам-терапевтам внедрить принципы MI в повседневную практику. Систематический подход к увеличению роли кариесологии в ежедневной клинической практике здесь соединяется с самыми свежими «справочными и научными материалами, основанными на экспериментальных данных». Таким образом,

компания GC стремится сделать процедуры диагностики, предотвращения и лечения, то есть контроля в целом, неотъемлемой частью стоматологического лечения, и повысить качество жизни пациентов.

С помощью Плана лечения в соответствии с концепцией MI, компания GC предоставляет врачу-терапевту простую и ясную схему лечения в соответствии с принципами MI, проиллюстрированную множеством клинических случаев:

- Диагностика,
- План проведения лечения и повторных осмотров,
- Рекомендации по изменению пищевого рациона и образа жизни, обучение пациента гигиене полости рта,
- Профилактика и неинвазивные методы лечения,
- Атравматические и минимально инвазивные методы лечения
- Предварительные модули для финансового и практического применения

План лечения – Последовательность этапов





ОПРЕДЕЛЕНИЕ

При осмотре пациента следует не только оценивать состояние его зубов, но и принимать во внимание факторы риска развития кариозных поражений, такие, как пищевой рацион, гигиенические навыки, количество и буферная способность слюны, количество кариесогенных бактерий в слюне (например, Mutans Streptococci) и уровень кариесогенности зубного налёта. Для успешной диагностики и контроля развития кариеса диагностическим порогом следует считать первые клинические признаки кариозного поражения на эмали. Данные ранние признаки определяются клинически в области фиссур, на ровных поверхностях зубов, а также на рентгеновских снимках в интерпроксимальных областях. Использование диагностических наборов, таких как Набор тестов Saliva Check Mutans, Набор тестов Plaque Indicator, Набор тестов Saliva Check Buffer, позволит Вам не только получить важную информацию о подверженности пациента кариозным заболеваниям, но и поможет правильно мотивировать пациента.

ПРЕДОТВРАЩЕНИЕ

Дальнейшее развитие кариозных поражений можно предотвратить в том случае, если пациент готов менять свои привычки. Для эффективной борьбы с кариесом следует, прежде всего, обратить внимание на пищевой рацион и гигиенические навыки. В целом, все профилактические меры направлены на то, чтобы минимизировать факторы риска развития кариеса, а также способствовать процессу реминерализации. С этой точки зрения, весьма эффективна комбинация профессиональной механической очистки зубов, сбалансированной диеты и применения таких препаратов, как Tooth Mousse и MI Paste Plus, которые способствуют реминерализации тканей зубов и помогают нормализовать флору полости рта.

РЕГУЛЯРНЫЕ ОСМОТРЫ

В кариесологии долгое время использовались стандартные схемы регулярных осмотров (визит к стоматологу дважды в год). Такой интервал слишком длинен для пациентов с высокой предрасположенностью к кариесу, а для пациентов с низкой предрасположенностью, пожалуй, наоборот, слишком короток. Но теперь, пользуясь Планом лечения в соответствии с концепцией MI, Вы можете подобрать индивидуальный интервал между осмо-

трами для каждого из своих пациентов, основываясь на данных о факторах риска для конкретного человека.

ВОССТАНОВЛЕНИЕ

По сравнению с традиционными реставрационными материалами, например, амальгамой, или золотом, современные реставрационные материалы - EQUIA, долговечные стеклоиономерные цементы и Gradia Direct LoFlo, текучий композит, - требуют удаления гораздо меньшего объёма твердых тканей зуба. Они прочно связываются с тканями зубов, а также удовлетворяют высоким эстетическим требованиям пациентов. Атравматичные и минимально инвазивные современные методы реставрационного лечения сохраняют структуры зубов и обеспечивают долговечность реставраций. Другие материалы, которые могут использоваться в рамках концепции MI - это Fuji II LC (СИЦ, модифицированный полимером), Fuji IX (СИЦ пакуемой вязкости) и композитный материал для пломбирования Gradia Direct (высокопрочный и эстетичный композит).

Хотите узнать больше? Свяжитесь с представителем компании GC в Вашем регионе, или посетите веб-сайт GC, посвященный концепции MI (<http://mi.gc.europe.com/>), чтобы получить более подробную информацию...

МИНИМАЛЬНАЯ ИНТЕРВЕНЦИЯ

GC Dry Mouth Gel

ДЖИ СИ Гель для устранения сухости в полости рта

Длительный комфорт для пациентов, страдающих от сухости в полости рта

Гель с нейтральным уровнем pH, разработанный для уменьшения симптомов сухости полости рта и обеспечивающий долговременный успокаивающий эффект и комфорт пациентам с подобными проблемами.

Свойства & преимущества

- Уменьшает симптомы сухости полости рта и обеспечивает долговременный комфорт
- Нейтральный уровень pH, не меняет уровень pH в полости рта и не вызывает деминерализации
- Длительность действия – до 4 часов

- Удобный тюбик позволяет использовать препарат в любой момент
- Выпускается в 4 вкусовых оттенках
- Рекомендуется также для пациентов, у которых сухость во рту вызвана ношением ортопедических конструкций

Упаковки

GC Dry Mouth Gel	
003222	Упаковка Ассорти 10 шт, 4 Мята, 2 Малина, 2 Апельсин, 2 Лимон



Применение

Выдавите нужное количество геля из тюбика на чистый палец
Нанесите гель на щёчные и язычные поверхности зубов и слизистые оболочки полости рта

Концепция День & Ночь

24 часа комфорта и защиты для пациентов

Пациенты с пониженным слюноотделением более предрасположены к развитию гиперчувствительности дентина, эрозии зубов и кариозных поражений.

- Dry Mouth Gel днём – обеспечивает комфорт, уменьшает симптомы сухости в полости рта.
- Tooth Mousse или MI Paste Plus ночью – для защиты тканей зубов, а также для повышения уровня биодоступных ионов кальция, фосфата и фторида, которые требуются для реминерализации тканей зубов и предотвращения вышеперечисленных проблем.



МИНИМАЛЬНАЯ ИНТЕРВЕНЦИЯ

Био-доступный кальций и фосфат

Реминерализующий профессиональный стоматологический крем без сахара, содержащий RECALDENT™ CPP-ACP

Свойства & преимущества

- Содержит RECALDENT™ Казеин Фосфопептид – Аморфный Кальций Фосфат
- Препятствует деминерализации и способствует реминерализации эмали
- Снижает гиперчувствительность, закупоривая открытые дентинные каналы
- Предотвращает развитие первичных кариозных поражений благодаря своим анти-кариесогенным свойствам



- Устраняет видимую опакость белых пятен

Показания

- Дополнительная защита зубов, в том числе от кислотных атак различного происхождения
- Для применения у пациентов с уровнем риска развития кариеса от низкого до среднего
- Во время и/или после ортодонтического лечения
- Для снижения гиперчувствительности до и после отбеливания зубов, а также после таких процедур, как профессиональная очистка поверхностей зубов или юретажа
- Для беременных женщин и детей в возрасте до 6 лет

GC Tooth Mousse

ДЖИ СИ Мусс для зубов

Упаковки



GC Tooth Mousse (40 г, 35 мл в тубике)

003299	Упаковка Ассорти 10 шт, по 2 каждого вкуса (Дыня, Клубника, Фруктовый, Мята & Ваниль)
003301	Клубника, Упаковка 10 шт
003300	Ваниль, Упаковка 10 шт
003304	Фруктовый, Упаковка 10 шт
003303	Мята, Упаковка 10 шт
003302	Дыня, Упаковка 10 шт

Применение

Сначала почистите зубы. Затем нанесите небольшое количество препарата на поверхности зубов чистым пальцем или ватным аппликатором и оставьте на 3-5 минут.

CPP-ACP разработан в School of Dental Science при University of Melbourne Victoria/Australia. RECALDENT™ является торговой маркой, используемой по лицензии. RECALDENT™ (CPP-ACP) вырабатывается из казеина молока. Не применять препарат у пациентов с аллергией на белки молока и/или гидроксибензоаты.

Био-доступный кальций, фосфат и фторид

Реминерализующий профессиональный стоматологический крем без сахара, содержащий RECALDENT™ CPP-ACP и фторид.

Свойства & преимущества

- Все преимущества Tooth Mousse с добавлением 900 ppm уникальной запатентованной формы фторида
- Затормаживает изменения уровня pH зубного налёта
- Препятствует прилипанию и размножению Streptococcus mutans и sobrinus



- Реминерализует поражения эмали на ранних стадиях и увеличивает общую сопротивляемость эмали
- Оптимизирует перенос фторида к эмали и уровень его поглощения

Показания

- Во время и/или после ортодонтического лечения, особенно в местах образования белых пятен
- Для применения у пациентов с уровнем риска развития кариеса от среднего до высокого, а также у пациентов с недостаточным контролем за образованием зубного налёта
- Для пациентов с повышенной кислотностью среды полости рта, эрозией и гастро-эзофагальным рефлюксом
- Для беременных женщин

GC MI Paste Plus

ДЖИ СИ ЭМ АЙ Пэйст Плюс

Упаковки

GC MI Paste Plus (40 г, 35 мл в тубике)

003310	Упаковка Ассорти 10 шт, по 2 каждого вкуса (Дыня, Клубника, Фруктовый, Мята и Ваниль)
003312	Клубника, Упаковка 10 шт
003313	Дыня, Упаковка 10 шт
003314	Ваниль, Упаковка 10 шт
003315	Фруктовый, Упаковка 10 шт
003311	Мята, Упаковка 10 шт

Применение

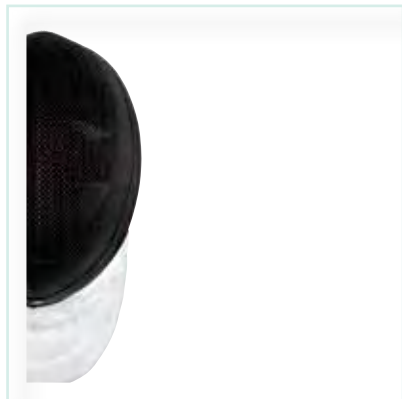
На приёме: наносите после стоматологических процедур с помощью кисти, тампона, или пальцем в перчатке.

Дома: наносите после чистки зубов чистым пальцем, либо используйте индивидуализированные каппы.

МИНИМАЛЬНАЯ ИНТЕРВЕНЦИЯ

GC Fuji TRIAGE

ДЖИ СИ Фуджи ТРИАЖ



Защитный рентгеноконтрастный стеклоиономерный материал

Fuji TRIAGE – это стеклоиономерный материал с высоким уровнем фторовыделения для защиты фиссур и обнаженных поверхностей корня зуба, профилактики гиперчувствительности и применения в процессе лечения, например для временного запечатывания полостей при эндодонтическом лечении.

Свойства & преимущества

- Применяется в условиях повышенной влажности и при невозможности контроля над саливацией, позволяя лечить недавно прорезавшиеся моляры, в том числе частично прикрытые слизистой оболочкой
- Выпускается в двух цветах – белом и розовом
- Химическая адгезия к твердым тканям зуба, не требуется протравливание и бондинг
- Легко наносится благодаря низкой вязкости
- Традиционный стеклоиономерный материал химического отверждения без наличия композитных добавок
- Время отверждения Розового варианта материала может быть «принудительно» ускорено облучением стандартной галогеновой стоматологической лампой для защиты поверхности материала от преждевременной дегидратации

- Прозрачный розовый оттенок облегчает визуальный контроль при повторных осмотрах
- Очень высокий уровень фторовыделения

Показания

- Защита фиссур
- Лечение и профилактика гиперчувствительности
- Защита обнаженных поверхностей корня зуба
- Временное пломбирование полости при эндодонтическом лечении

Упаковки

GC Fuji TRIAGE P/L / Порошок/Жидкость	
003295	Розовый, Упаковка 1-1 (15 г порошка, 10 г жидкости, 6 г Dentin Conditioner и аксессуары)
003296	Белый, Упаковка 1-1 (15 г порошка, 10 г жидкости, 6 г Dentin Conditioner и аксессуары)
GC Fuji TRIAGE CAPS / Капсулы (объем смеси в капсуле 0.13 мл)	
003297	Розовый, упаковка 50 капсул
003298	Белый, упаковка 50 капсул

Применение

Нанесите тонкий слой стеклоиономера на поверхность зубов в тех местах, где они подвергаются наибольшему риску. Кислотоустойчивый ионообменный слой будет выполнять функцию дополнительной защиты тканей зуба.



МИНИМАЛЬНАЯ ИНТЕРВЕНЦИЯ

Определение уровня кислотности и возраста зубного налета за 5 минут



Набор GC Plaque Indicator Kit состоит из реагентов и инструментов для замеров двух параметров состояния среды полости рта. Первый параметр – уровень кислотности (pH) зубного налета после того, как он подвергся воздействию сахара. Второй параметр позволяет выявить поверхности с новообразованным зубным налетом и поверхности, на которых зубной налет сохраняется уже, по меньшей мере, 48 часов.

Свойства & преимущества

- За 5 минут определяется степень риска развития кариеса у данного пациента
- pH зубного налета наглядно демонстрируется зеленым, оранжевым или красным цветом
- Создается полная картина состояния поверхностей, подверженных накоплению зубного налета
- Наглядная дифференциация между застарелым зубным налетом, окрашенным в синий цвет, и новообразовавшимся налетом, окрашенным в красный цвет

GC Plaque Indicator Kit

ДЖИ СИ Плак Индикейтор Кит

Упаковки

GC Plaque Indicator Kit	
002444	Упаковка 20 тестов

Применение

Эти два простых в применении теста весьма полезны в качестве средства мотивации при объяснении пациенту степени риска развития кариеса, связанной с индивидуальным уровнем образования зубного налета.

Тесты для определения количества и качества слюны



Тесты включают в себя исследования слюны и в состоянии покоя, и при стимуляции. Функции и характеристики этих двух состояний слюны различны. Исследуя их оба, появляется возможность получить результаты, полезные и при диагностике, и при общении с пациентом.

Свойства & преимущества

- Определяют выделяемый объем, вязкость и консистенцию слюны в состоянии покоя, что дает информацию о том, как образ жизни пациента может влиять на здоровье полости рта
- Определяют уровень кислотности (pH) слюны в состоянии покоя. Это дает возможность установить, когда уровень кислотности повышается до опасного предела и может вызвать эрозию или кариозное поражение
- Определяют, какое количество слюны может выделяться у пациента при стимуляции, что помогает обнаружить любое серьезное заболевание слюнных желез
- Определяют буферную способность (качество) слюны, выделяемой при стимуляции. Таким образом, устанавливается уровень эффективности слюны в процессе нейтрализации кислот в полости рта

GC Saliva-Check Buffer

ДЖИ СИ Салива-Чек Баффер

Упаковки

GC Saliva-Check Buffer	
720000	Упаковка 20 тестов

Применение

Тестирование можно проводить как один из этапов регулярного обследования, а результаты разъяснить пациенту в рамках дискуссии по проблеме лечения и предотвращения кариеса.

Диагностический набор для быстрого определения уровня концентрации Streptococcus mutans в клинических условиях



Механизм действия Saliva-Check Mutans использует высоко специфический иммунохроматографический процесс, не требующий использования инкубаторов или иного оборудования. Благодаря этому Вы получаете точные результаты всего через 15 минут.

Свойства & преимущества

- Диагностический инструмент для использования во время клинического приема, не требует специального оборудования, только таймер
- Точные результаты всего через 15 минут
- Содержит 2 типа моноклональных антител, которые выборочно реагируют только на бактерии S.mutans и ни на какие иные виды бактерий
- Способствует мотивации пациента и повышает его информированность

GC Saliva-Check Mutans

ДЖИ СИ Салива-Чек Мутанс

Упаковки

GC Saliva-Check Mutans	
720002	Упаковка 10 тестов

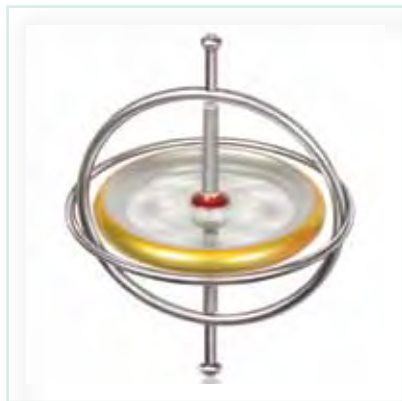
Целевые группы тестирования

Пациенты со сниженным уровнем слюноотделения, с высоким уровнем потребления кислотосодержащих продуктов, с низким уровнем pH полости рта, а также часто употребляющие углеводороды.

РЕСТАВРАЦИОННЫЕ МАТЕРИАЛЫ

EQUIA

ЭКВИЯ



Easy – Quick – Unique – Intelligent – Aesthetic

Название EQUIA является аббревиатурой “Easy (Простой) – Quick (Быстрый) – Unique (Уникальный) – Intelligent (Разумный) – Aesthetic (Эстетичный)”. Эта система – совершенно новый подход к реставрационной терапии: никогда еще реставрации из стеклоиономерных материалов не были такими эстетичными, светопрозрачными, долговечными и экономичными! Все эти свойства были достигнуты благодаря тому, что GC Fuji IX GP EXTRA и G-Coat PLUS сочетают в себе быстроту и простоту применения, великолепные физические качества и непревзойденную эстетику – а это значит двойная практичность, двойная прочность и естественные оптические характеристики.

Свойства & преимущества

Easy (Простой)

- Низкая чувствительность к влаге
- Не требует бондинга – химическая адгезия Fuji IX GP EXTRA к структурам зубов, а также G-Coat PLUS к Fuji IX GP EXTRA

Quick (Быстрый)

- От начала до конца работы – всего 3’30”
- Одномоментное внесение СИЦ в полость – никакого послойного нанесения
- Не требуется этап полировки, великолепный блеск всего за 30”

Unique (Уникальный)

- Содержит уникальный нанопополнитель с максимально равномерным распределением частиц
- Нанопополнитель обеспечивает устойчивость к истиранию и растрескиванию

Intelligent (Разумный)

- Незначительная усадка
- Нанесение G-Coat PLUS: оптимальная защита областей краевого прилегания увеличивает долговечность реставраций
- Через несколько месяцев покрытие постепенно стирается, позволяя реставрации окончательно затвердеть за счёт контакта со слюной

Aesthetic (Эстетичный)

- Реставрационный материал с натуральной светопрозрачностью отлично копирует цвет естественных зубов
- Естественный блеск и гладкость после нанесения G-Coat PLUS

Упаковки

GC EQUIA	
Упаковка Интро	Упаковка 50 капсул (объем смеси в капсуле 0.14 мл), 4 мл флакон G-Coat PLUS и аксессуары Имеющиеся оттенки: Ассорти, А1, А2, А3, А3.5, В1, В2, В3, С4
Упаковка Промо	2 упаковки по 50 в каждой (объем смеси в капсуле 0.14 мл), 4 мл флакон G-Coat PLUS и аксессуары Имеющиеся комбинации оттенков: А3 - Ассорти, А1 - А3, А2 - А2, А2 - А3, А3 - А3, А3.5 - А3, В1 - А3, В2 - А3, В3 - А3, С4 - А3
Дополнительно	Упаковка 50 капсул (объем смеси в капсуле 0.14 мл) Имеющиеся оттенки: Ассорти, А1, А2, А3, А3.5, В1, В2, В3, С4
G-Coat PLUS	
003272	Стартовый набор (флакон 4 мл, 20 одноразовых блоков для замешивания, 50 микроаппликаторов и 1 держатель для аппликаторов)

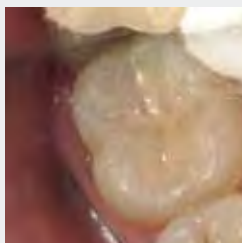


«СОВЕРШЕННО НОВЫЙ ПОДХОД В СТОМАТОЛОГИИ, ОБЕСПЕЧИВАЮЩИЙ ИДЕАЛЬНЫЙ БАЛАНС»

РЕСТАВРАЦИОННЫЕ МАТЕРИАЛЫ

EQUIA Concept

ПОКАЗАНИЯ



Dr. G. Milreich

Пломбирование минимально инвазивных полостей



Dr. S. Voulliottis

Пломбирование в случае повторного кариеса



Dr. G. Knight

Туннельная реставрация



Dr. M. Basso

Реставрация в области корня зуба



Dr. L. Lassoinński

Реставрация окклюзионной поверхности постоянного зуба



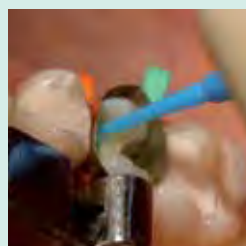
Dr. J. Lucas

Пломбирование молочных зубов в проксимальной области

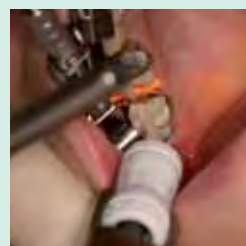
ШАГ ЗА ШАГОМ



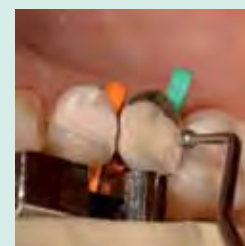
1. Подготовка полости



2. Нанесение Cavity Conditioner



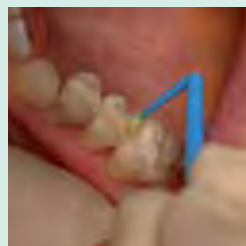
3. Внесение GC Fuji IX GP EXTRA



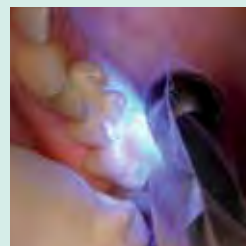
4. Предварительное оконтуривание



5. Оконтуривание через 2'30"



6. Нанесение G-Coat PLUS



7. Полимеризация 20"



8. Окончательный результат

Клинический случай Dr. P. Tietze

РЕСТАВРАЦИОННЫЕ МАТЕРИАЛЫ

GC Fuji IX GP (FAST)

ДЖИ СИ Фуджи IX ДЖИ ПИ (ФАСТ)



Свойства & преимущества

- Простой в применении стеклоиономерный цемент пакуемой вязкости с высокой устойчивостью к истираемости для реставраций жевательной группы зубов
- Не требуется применение раббер-дама
- Выраженная адгезия к эмали и дентину, не требуется протравливание и бондинг
- Не требуется создание ретенционных пунктов, что позволяет применять щадящую технику препарирования тканей зуба

Стеклоиономерный реставрационный цемент пакуемой вязкости с Традиционным и Укороченным временем отверждения

Не прилипающий к инструментам Fuji IX GP (FAST), обладающий пакуемой вязкостью, стал идеальным материалом для изготовления реставраций по V, I и II классу, а также для восстановления культи зуба и замещения объема дентина при «сэндвич-технике». Выдающиеся характеристики классического стеклоиономерного цемента в сочетании с простотой применения позволяют Fuji IX GP (FAST) удовлетворять всем требованиям, предъявляемым к современным реставрационным материалам.

- Применение металлических матриц при работе с материалом позволяет легко оформлять контуры реставрации
- Одномоментное внесение замешанного материала в полость
- Хорошая рентгеноконтрастность облегчает послеоперационную диагностику
- Отличная биосовместимость

Дополнительные преимущества Fuji IX GP FAST:

- Сокращенное время отверждения, финишная обработка возможна уже через 3 минуты от начала замешивания
- Более густая консистенция, легко пакуется
- Прочнее благодаря повышенной износостойкости

Упаковки

GC Fuji IX GP P/L / Порошок/Жидкость	
003264	Упаковка Интро 1-1, А3 (15 г порошка и 6.4 мл жидкости)
900444	Упаковка 3-2 (3 x 15 г порошка: А2, А3, В3, и 2 x 6.4 мл жидкости)
003265	А2, 15 г порошка
003266	А3, 15 г порошка
003267	А3.5, 15 г порошка
003268	В2, 15 г порошка
003269	В3, 15 г порошка
003270	С4, 15 г порошка
003271	6.4 мл жидкости
GC Fuji IX GP CAPS / Капсулы (объем смеси в капсуле 0.14 мл)	
003273	А2, упаковка 50 капсул
003274	А3, упаковка 50 капсул
003275	А3.5, упаковка 50 капсул
003276	В2, упаковка 50 капсул
003277	В3, упаковка 50 капсул
003278	С4, упаковка 50 капсул
GC Fuji IX GP FAST CAPS / Капсулы (объем смеси в капсуле 0.14 мл)	
003288	А1, упаковка 50 капсул
003289	А2, упаковка 50 капсул
003290	А3, упаковка 50 капсул
003291	А3.5, упаковка 50 капсул
003292	В2, упаковка 50 капсул
003293	В3, упаковка 50 капсул
003294	С4, упаковка 50 капсул



Применение

Помимо основных показаний в качестве реставрационного материала для реставраций в области жевательной группы зубов, Fuji IX GP часто используется, когда решение об окончательном типе реставрационной конструкции не принято. Возможны различные дальнейшие варианты: «сэндвич - техника» - замещение поверхностного слоя цемента композитным материалом, изготовление вкладки или просто сохранение стеклоиономерной реставрации в полном объеме.

РЕСТАВРАЦИОННЫЕ МАТЕРИАЛЫ

Светоотверждаемый стеклоиономерный реставрационный цемент

Fuji II LC Improved является мировым лидером среди светоотверждаемых стеклоиономерных цементов. Изначально созданный для изготовления реставраций по III и V классу и для пломбирования молочных зубов, Fuji II LC Improved является многофункциональным материалом и применяется также как прокладочный материал, база для сэндвич-техники и для восстановления культи зуба.

Свойства & преимущества

- Меньшие размеры частиц обеспечивают прекрасную эстетику и полируемость
- Большое количество наполнителя значительно повышает устойчивость к абразии
- Хорошая рентгеноконтрастность упрощает послеоперационную диагностику
- Самоадгезия к структурам зуба и гидрофильность
- Выпускается в 11 оттенках по шкале Vita®



Упаковки

GC Fuji II LC Improved P/L / Порошок/Жидкость	
900469	Упаковка Интро 3-2 (3 x 15 г порошка: A2, A3, B3, и 2 x 6.8 мл жидкости)
003252	A1, 15 г порошка
003253	A2, 15 г порошка
003254	A3, 15 г порошка
003255	A3.5, 15 г порошка
003256	A4, 15 г порошка
003257	B2, 15 г порошка
003258	B3, 15 г порошка
003259	B4, 15 г порошка
003260	C2, 15 г порошка
003261	C4, 15 г порошка
003262	D2, 15 г порошка
003263	6.8 мл жидкости

GC Fuji II LC Improved

ДЖИ СИ Фуджи II Л Си Новая Формула

GC Fuji II LC CAPS / Капсулы (объем смеси в капсуле 0.10 мл) 003244 Ассорти, упаковка 50 капсул (A4, B2, B3, B4, C2, D2)	
003244	Ассорти, упаковка 50 капсул (A4, B2, B3, B4, C2, D2)
003233	A1, упаковка 50 капсул
003234	A2, упаковка 50 капсул
003235	A3, упаковка 50 капсул
003236	A3.5, упаковка 50 капсул
003237	A4, упаковка 50 капсул
003238	B2, упаковка 50 капсул
003239	B3, упаковка 50 капсул
003240	B4, упаковка 50 капсул
003241	C2, упаковка 50 капсул
003242	C4, упаковка 50 капсул
003243	D2, упаковка 50 капсул

Самоотверждаемый усиленный стеклоиономерный реставрационный цемент

Стеклоиономерный реставрационный цемент с улучшенными физическими и эстетическими качествами, которые выдвигают его на первое место при выборе материала для реставраций по III и V классу и реставрации поверхности корня зуба. Fuji VIII GP – это весьма экономичный продукт.

Свойства & преимущества

- Надежный и долговечный бондинг благодаря сильной химической адгезии
- Отличная светопрозрачность без светоотверждения
- Уникальная формула со специфическими смолами делает материал отличным выбором для реставраций в области передней группы зубов

- Хорошая диаметральная прочность на разрыв (30 МПа) и высокая прочность на излом (52 МПа)
- Достигает 90% уровня своих физических свойств всего за 10 минут
- Плюс все преимущества стандартного СИЦ

Применение

Рабочее время: 1 мин 30

Общее время отверждения: 2 мин 10



GC Fuji VIII GP

ДЖИ СИ Фуджи VIII ДЖИ ПИ

Упаковки

GC Fuji VIII GP P/L / Порошок/Жидкость (15 г порошка, 6.8 мл жидкости)	
003245	A2, Упаковка 1-1
003246	A3, Упаковка 1-1
003247	A3.5, Упаковка 1-1
003248	B2, Упаковка 1-1
003249	B3, Упаковка 1-1
003250	C4, Упаковка 1-1
003251	8 г жидкости
GC Fuji VIII GP CAPS / Капсулы (объем смеси в капсуле 0.10 мл)	
001869	Ассорти, упаковка 50 капсул
001863	A2, упаковка 50 капсул
001864	A3, упаковка 50 капсул
001865	A3.5, упаковка 50 капсул
001866	B2, упаковка 50 капсул
001867	B3, упаковка 50 капсул
001868	C4, упаковка 50 капсул

РЕСТАВРАЦИОННЫЕ МАТЕРИАЛЫ

GC Gradia Direct

ДЖИ СИ Градия Директ



Свойства & преимущества

- Микрофильный гибридный композит
- Одна полная реставрационная система для всех показаний
- Уникальная система состоит из Стандартных, Внешних Специальных и Внутренних Специальных оттенков для создания «невидимых» реставраций
- Увеличенное время работы благодаря низкой чувствительности к внешнему источнику освещения
- Сбалансированная вязкость обеспечивает великолепные рабочие свойства

Светоотверждаемый реставрационный композит

GC Gradia Direct позволит удовлетворить Ваши самые изысканные эстетические запросы. Он гарантирует создание естественно безупречных и надёжных реставраций как с помощью многослойной, так и однослойной техники нанесения. Благодаря уникальной цветовой адаптации к оттенкам твёрдых тканей реставрируемых зубов Вы можете добиться непревзойдённой естественности реставраций с помощью всего одного оттенка. Комбинация различных оттенков – максимально трёх для передней группы зубов и двух для жевательной, обеспечивает превосходные эстетические результаты.

GC Gradia Direct для реставраций в области передней группы зубов (версия Anterior)

- Гладкая и блестящая поверхность, легко и быстро полируется
- Безупречное цветовое соответствие и адаптация к естественному оттенку тканей зуба
- Полный спектр оттенков, включая Отбеленные оттенки

GC Gradia Direct для реставраций в области жевательной группы зубов (версия Posterior)

- Исключительные механические характеристики
- Великолепная эстетика
- Высокая прочность на сжатие предотвращает сколы и растрескивание материала при повышенной окклюзионной нагрузке

GC Gradia Direct X

- Новый высоконаполненный предварительно полимеризованный нанопополнитель, содержащий лантаноидный фторид
- Рентгеноконтрастность в сочетании с великолепной эстетикой
- овышенная износоустойчивость и оптимизированная жесткость по отношению к интактным зубам – антагонистам

Упаковки

GC Gradia Direct Syringes / Шприцы (версия Anterior – 2.7 мл/4 г, версия Posterior – 2.7 мл/4.7 г, версия X – 2.7 мл/5 г)	
003332	Ознакомительный Набор (7 шприцов), 6 Оттенков Anterior (A2, A3, A3.5, AO3, CV, CT), 1 Оттенок Posterior (P-A2) & 1 Оттеночная шкала
900468	Полный Набор (26 шприцов), включает все Стандартные (кроме V1 и XBW), Внутренние Специальные и Внешние Специальные Оттенки & 1 Оттеночную Шкалу
Отдельно	1 шприц любого оттенка
GC Gradia Direct Unitips / Унидозы (версия Anterior – 0.16 мл/0.24 г, версия Posterior – 0.16 мл/0.28 г, версия X – 0.16 мл/0.30 г)	
003331	Ознакомительный Набор (35 Унидоз), 6 Оттенков Anterior (A2, A3, A3.5, AO3, CV, CT), 1 Оттенок Posterior (P-A2) & 1 Оттеночная шкала
800177	Полный Набор (106 Унидоз), включает все Стандартные (кроме V1 и XBW), Внутренние Специальные и Внешние Специальные Оттенки & 1 Оттеночную шкалу
Отдельно	Упаковка 20 Унидоз следующих оттенков: A1, A2, A3, A3.5, AO3, CV, DT, NT, P-A1, P-A2, P-A3, P-A3.5, P-WT, P-NT, X-A1, X-A2, X-A3, X-A3.5, X-WT
Отдельно	Упаковка 10 Унидоз следующих оттенков: A4, B1, B2, B3, C3, AO2, AO4, CVD, BW, XBW, CT, WT, GT, CVT, X-AO2
GC Gradia Direct Аксессуары	
003389	Оттеночная шкала, 1 шт



Применение

Стандартные Оттенки: Исключительный «эффект хамелеона» при изготовлении реставраций в области передней и жевательной групп зубов.

Внешние Специальные: Светопроницаемые оттенки для характеристики реставраций в области передней и жевательной групп зубов.

Внутренние Специальные: Опаковые оттенки для характеристики реставраций только в области передней группы зубов.

Более подробную информацию о составе наборов и отдельных компонентах вы найдете в брошюрах и на сайте компании: www.gceurope.com/goto/itemlist.



МНОГОЦВЕТНАЯ СХЕМА ПОСЛОЙНОГО НАНЕСЕНИЯ

I Класс



СТАНДАРТНЫЙ



II Класс



ВНЕШНИЙ



III Класс



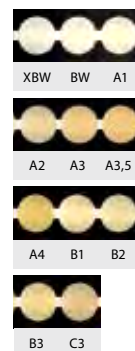
ВНУТРЕННИЙ



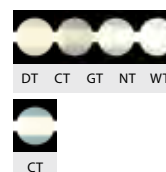
IV Класс



СТАНДАРТНЫЙ



ВНЕШНИЙ



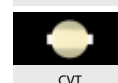
V Класс



ВНЕШНИЙ



СТАНДАРТНЫЙ



РЕСТАВРАЦИОННЫЕ МАТЕРИАЛЫ

GC Gradia Direct LoFlo

ДЖИ СИ Градия Директ ЛоФло

Низкомодульный светоотверждаемый гибридный композит повышенной вязкости

GC Gradia Direct LoFlo, первый низкомодульный композит, который можно считать настоящим реставрационным материалом, подходит не только для реставраций класса V или изготовления прокладок, но и для реставраций класса I, II и III. ДЖИ СИ представляет новый низкомодульный реставрационный материал, обладающий непревзойденными физическими свойствами и изготовленный с применением новой технологии HDR – высокой рентгеноконтрастности.

Свойства & преимущества

- Способность растекается по поверхности без усадки обеспечивает идеальную адаптационную способность
- Высокая износостойчивость и стойкость к сколам, сравнимые с параметрами современных композитов для жевательной группы зубов
- Уровень усадки на 55% меньше, чем у ведущих низкомодульных композитов на стоматологическом рынке

- 7 выпускаемых оттенков великолепно сливаются с окружающими тканями зубов
- HDR пре-полимеризованный наполнитель, изготовленный с применением технологии Нано-кварцевого наполнения, значительно увеличивает долговечность, легкость полировки и рентгеноконтрастность материала
- Добавление фторалюмосиликатного стекла обеспечивает вам дополнительную защиту от вторичных кариозных поражений

- Запечатывание участков поверхности зуба с гиперчувствительностью
- Прокладка/база под реставрационные композиты, например GC Gradia Direct
- Иммобилизация подвижных зубов
- Коррекция небольших дефектов композитных реставраций

Упаковки

GC Gradia Direct LoFlo (объем материала в шприце 1.3 г/0.8 мл)	
003448	A1, 2 шприца
003449	A2, 2 шприца
003450	A3, 2 шприца
003451	A3.5, 2 шприца
003452	АОЗ, 2 шприца
003453	CV, 2 шприца
003454	BW, 2 шприца
001926	Металлические насадки для шприцов, 20 шт
001927	Пластмассовые насадки для шприцов, 20 шт



Показания

- Реставрации полостей по I, II, III, IV, V классу
- Реставрации молочных зубов
- Пломбирование полостей при туннельной технике препарирования и при применении принципов Минимальной Интервенции

GC Gradia Direct Flo

ДЖИ СИ Градия Директ Фло

Светоотверждаемый Текучий Гибридный Композит

GC Gradia Direct Flo – это светоотверждаемый микрогибридный рентгеноконтрастный композит, созданный специально для использования в комбинации с GC Gradia Direct. Благодаря специфическим физическим свойствам, оптимальной текучести и возможности прямого нанесения с помощью шприца этот материал идеален для изготовления прокладок под композитные реставрации.

Свойства & преимущества

- Не стекающий и не липкий состав GC Gradia Direct Flo хорошо адаптируется к стенкам полости и упрощает применение материала
- Светоотверждаемый и рентгеноконтрастный, что упрощает диагностику
- Специальная конфигурация шприца обеспечивает простоту обращения и точность нанесения

Показания

- Прокладки / базы под реставрационные композиты, например GC Gradia Direct
- Пломбирование полостей при туннельном препарировании
- Пломбирование очень маленьких полостей при Минимальной Интервенции
- Иммобилизация подвижных зубов
- Коррекция небольших дефектов композитных реставраций

Упаковки

GC Gradia Direct Flo (объем материала в шприце 1.5 г/0.8 мл)	
003441	A1, 2 шприца
003442	A2, 2 шприца
003443	A3, 2 шприца
003444	A3.5, 2 шприца
003445	АОЗ, 2 шприца
003446	CV, 2 шприца
003447	BW, 2 шприца
001926	Металлические насадки для шприцов, 20 шт
001927	Пластмассовые насадки для шприцов, 20 шт



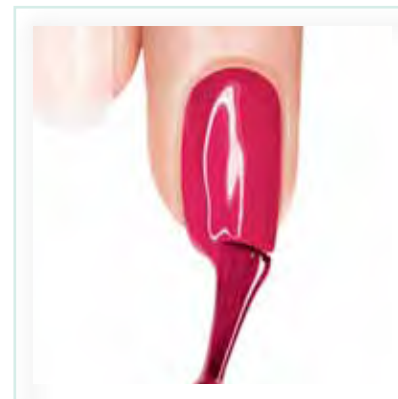
РЕСТАВРАЦИОННЫЕ МАТЕРИАЛЫ

Однокомпонентная самопротравливающая светоотверждаемая адгезивная система

G-Bond – это новейшая однокомпонентная самопротравливающая светоотверждаемая адгезивная система, простая в применении и использующая и микромеханическую, и химическую адгезию. Два функциональных мономера, 4-MET и Эфир Фосфорной Кислоты, соединяются с наночастицами и формируют уникальный и стабильный ионообменный слой с дентином, Зону Ионообмена (NIZ), обеспечивая, в то же время, и надежную адгезию к эмали.

G-Bond

ДЖИ-Бонд



Свойства & преимущества

- Мягкое протравливание эмали и дентина оставляет закрытыми дентинные каналцы и обеспечивает максимально низкий риск появления послеоперационной чувствительности
- Наличие двух различных функциональных мономеров создает химическую адгезию к дентину и эмали зуба
- Одновременная деминерализация и инфильтрация мономера позволяет более эффективно запечатать гибридный слой, понижая риск утечки ионов
- Однокомпонентная система с упрощенным применением экономит время – процедура занимает 30 секунд
- Прост в применении, прочность и надежность адгезии мало зависят от степени влажности дентина
- Не содержит НЕМА – нет риска возникновения аллергических реакций
- Стабильный состав, хранение при комнатной температуре
- Выпускается во флаконах и Унидозах для более гигиеничного нанесения

Упаковки

G-Bond	
003416	Стартовый Набор, Флакон (5 мл флакон, 50 одноразовых аппликаторов и 1 блок для замешивания)
003417	Стартовый Набор, Унидозы (50 x 0.1 мл Унидоз и 50 одноразовых аппликаторов)



Применение

Быстрая процедура из трех шагов, занимающая всего 30 секунд! Нанесите GC G-Bond на поверхность эмали и дентина, оставьте на 5-10 секунд. Тщательно подсушите МАКСИМАЛЬНО сильной струей воздуха в течение 5 секунд с использованием вакуумного отсоса. Фотополимеризуйте в течение 10 секунд.



ФИКСИРУЮЩИЕ МАТЕРИАЛЫ

G-CEM & G-CEM Automix

ДЖИ-ЦЕМ и ДЖИ-ЦЕМ Аутомикс



Самоадгезивный цемент для постоянной фиксации в капсулах или картриджах для автоматического замешивания

G-CEM – это самоадгезивный универсальный композитный цемент двойного отверждения, выпускаемый в капсулах или двойных картриджах для автоматического замешивания, который был создан для адгезивной фиксации цельнокерамических, металлических и непрямых композитных реставраций. Принимая во внимание, что технология CAD-CAM и безметалловые реставрации становятся все более популярными, был разработан G-CEM с целью соединить в себе улучшенные рабочие качества и способность к химической адгезии традиционных цементов и великолепные физические свойства, адгезию и эстетику композитных цементов. G-CEM обеспечивает простоту в работе, не жертвуя при этом прочностью бондинга к дентину, эмали и цирконию.

Показания

G-CEM & G-CEM Automix

- Цельнокерамические и цельнокомпозитные коронки, мостовидные протезы, вкладки и накладки (2 абатмента)
- Металлические и металлокерамические коронки, мостовидные протезы, вкладки и накладки (2 абатмента)

G-CEM Automix

- Мостовидные протезы большой протяженности
- Металлические, стекловолоконные и керамические штифты заводского изготовления

Свойства & преимущества

- Великолепная прочность бондинга к реставрационным материалам, а также к цирконию
- Высокая степень адгезии к эмали и в режиме самоотверждения, и в режиме светоотверждения
- Не требует предварительного кондиционирования поверхности зубов
- Прямое внесение материала в корневой канал с помощью специальной удлиняющей насадки, прилагаемой к версии Automix
- Не происходит выцветания после отверждения благодаря высокой стабильности цвета
- Очень низкий коэффициент линейного расширения
- Более высокий уровень фторовыделения, чем у других конкурирующих материалов

- Двойной картридж для автоматического замешивания или экономичные капсулы большого объёма

Упаковки

G-CEM CAPS / Капсулы (объем смеси в капсуле 0.17 мл)	
003221	Ассорти, упаковка 50 капсул
003217	A2, упаковка 50 капсул
003228	АОЗ, упаковка 50 капсул
003229	Прозрачный, упаковка 50 капсул
003230	ВО1, упаковка 50 капсул
G-CEM Automix (объем материала в шприце 4.8 г – 2.7 мл)	
002898	A2, 2 шприца, 20 наконечников Automix тип Regular
002899	Прозрачный, 2 шприца, 20 наконечников Automix тип Regular
002900	АОЗ, 2 шприца, 20 наконечников Automix тип Regular
002901	ВО1, 2 шприца, 20 наконечников Automix тип Regular
G-CEM Automix Аксессуары	
002902	Наконечники Automix тип Regular, 20 шт
002903	Наконечники Automix для эндодонтии, 10 наконечников Automix для эндодонтии, 10 Удлиняющих насадок



ФИКСИРУЮЩИЕ МАТЕРИАЛЫ

Стеклоиономерный цемент, модифицированный композитом, для постоянного цементирования

FujiCEM – первый в мире модифицированный композитом стеклоиономерный цемент для постоянной фиксации, выпускаемый в форме ПАСТЫ. В комплекте со специальным диспенсером FujiCEM образует завершенную «систему» для фиксации, которая не только упрощает процесс цементирования, но и экономит Ваше время, а также гарантирует идеальный результат. FujiCEM подтвердил свою репутацию великоленными клиническими результатами, полученными за семь лет его пребывания на рынке. Теперь выпускается также в новых картриджах улучшенного типа для автоматического замешивания.

Свойства & преимущества

- Упаковка в виде картриджа сокращает время подготовки
- Контролируемое дозирование обеспечивает нужное количество материала для любых показаний
- Пасты замешиваются в течение всего 10 секунд, в замешанном материале отсутствуют пузырьки воздуха
- Оптимальное рабочее время
- Материал приобретает текучесть под давлением, за счет чего образуется пленка толщиной всего в 3 мкм, дающая идеальную припасовку
- Неразрушимый в клинических условиях бондинг на ионном уровне обеспечивает гарантированную надежную адгезию и оптимальный клинический результат

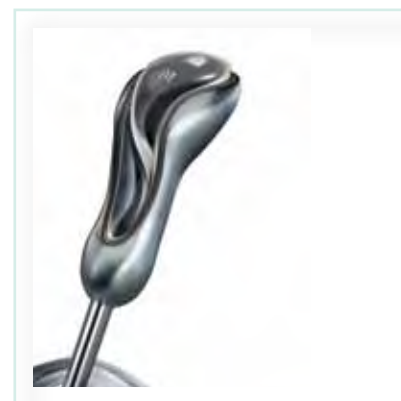
- Нет послеоперационной чувствительности
- Оптимальный уровень фторовыделения

Показания

- Учитывая простоту применения и выгоду во времени, FujiCEM идеально подходит для постоянного цементирования большинства конструкций, включая любые металлические сплавы и керамические вкладки/накладки.

GC FujiCEM (Automix)

ФуджиЦЕМ (Аутомикс)



Упаковки

GC FujiCEM (Automix) (13.3 г/7.2 мл в каждом картридже)	
003208	Отдельно 2 Пэйст Пак картриджа
003207	2 Пэйст Пак картриджа и 44 смешивающих наконечника
001573	Пэйст Пак Диспенсер
900446	Отдельно 20 смешивающих наконечников

Примечание

Замешивание вручную позволяет изменять дозировку. Версия Automix позволяет легко вносить материал непосредственно в реставрацию.



ФИКСИРУЮЩИЕ МАТЕРИАЛЫ

GC Fuji PLUS^(EWT)

ДЖИ СИ Фуджи ПЛЮС^(EWT)

Стеклоиономерный цемент, модифицированный композитом, для постоянной фиксации

Fuji PLUS, благодаря комбинации композита и СИЦ, а также наличию нескольких оттенков, имеет широкий спектр показаний к применению. Fuji PLUS^{EWT} обладает пролонгированным рабочим временем и идеально подходит для постоянного цементирования мостовидных протезов большой протяженности, комбинированной работы и одномоментной фиксации нескольких одиночных конструкций.

Свойства & преимущества

- Легко замешивается и удобен в работе, как обычный цемент, при этом механические свойства аналогичны таковым у композитных цементам
- Химическая адгезия к твердым тканям зуба позволяет работать в условиях повышенной влажности, не требуется применение бондинговых систем
- Минимальная толщина пленки, легкая и точная припасовка конструкции
- Отсутствие послеоперационной чувствительности

- Исключительно низкая растворимость в ротовой жидкости гарантирует надежное краевое прилегание
- Рентгеноконтрастность облегчает диагностику

Показания

Fuji PLUS является многоцелевым материалом и применяется для цементирования: металлических, металлокерамических и металлокомпозитных коронок и мостовидных протезов на основе любых сплавов; вкладок / накладок из керамики;

усиленных керамических коронок и мостовидных протезов; цельнокомпозитных коронок, мостовидных протезов, вкладок/накладок из любых композитов.

Упаковки

GC Fuji PLUS P/L Порошок/Жидкость	
003211	Упаковка Интро, полный набор А3 (15 г порошка, 7 мл жидкости, 6.5 мл кондиционера, аксессуары)
003212	Жёлтый, 15 г порошка
003214	Прозрачный, 15 г порошка
003213	А3, 15 г порошка
003231	EWT, А3, 15 г порошка (совместимый с Жидкостью GC Fuji Plus)
003215	7 мл жидкости
003232	Кондиционер, 6.5 мл
GC Fuji PLUS CAPS / Капсулы (объем смеси в капсуле 0.19 мл)	
003209	Жёлтый, упаковка 50 капсул
003210	А3, упаковка 50 капсул



GC Fuji I

ДЖИ СИ Фуджи I

Стеклоиономерный цемент для постоянной фиксации

25-летний документированный опыт применения Fuji I наглядно доказывает надежность и эффективность использования этого материала для постоянной фиксации большинства ортопедических конструкций в повседневной практике.

Свойства & преимущества

- Совместим с пульпой и мягкими тканями, риск послеоперационной гиперчувствительности минимален
- Прекрасная адгезия, надежное краевое прилегание
- Пролонгированное рабочее время, оптимальная консистенция замешанного материала, простота в работе

- Маленький размер частиц
- Удобная припасовка конструкции
- Быстрое отверждение
- Выраженная рентгеноконтрастность
- Пролонгированное фторовыделение

Показания

Fuji I идеален для постоянного цементирования металлических каркасов ортопедических конструкций.

Упаковки

GC Fuji I P/L Порошок/Жидкость	
003201	Упаковка Интро 1-1 Светло-Жёлтый (35 г порошка, 20 мл жидкости, аксессуары)
003203	Светло-Жёлтый, 35 г порошка
003205	20 мл жидкости
GC Fuji I CAPS / Капсулы (объем смеси в капсуле 0.19 мл)	
003106	Светло-Жёлтый, упаковка 50 капсул



ФИКСИРУЮЩИЕ МАТЕРИАЛЫ

Стеклоиономерный цемент, модифицированный композитом, для фиксации ортодонтических конструкций, в форме «паста-паста»



Первый в мире ортодонтический цемент, объединивший в себе преимущества фиксирующего ортодонтического цемента и упаковки «паста-паста».

Свойства & преимущества

- Фиксация колец и шин
- Упаковка в виде картриджа Paste Pak
- Пленка толщиной всего в 3 мкм
- Оптимальные рабочие характеристики
- Высокое фторовыделение
- Синий цвет
- Легкое удаление остатков материала и изъятие конструкции

GC Fuji ORTHO BAND Paste Pak

ДЖИ СИ Фуджи ОРТО БАНД Пэйст Пак

Упаковки

GC Fuji ORTHO BAND Paste Pak	
001888	Упаковка 2 Пэйст Пак Картриджа, 2 x 13.3 г / 7.2 мл, блок для замешивания
001820	Кондиционер, 23.8 мл жидкости
001573	Пэйст Пак Диспенсер

Светоотверждаемый стеклоиономерный цемент для фиксации ортодонтических приспособлений



Предназначен для фиксации брекетов, колец и шин. Световое отверждение материала обеспечивает удлиненное комфортное рабочее время.

Свойства & преимущества

- Фотополимеризация в течение 40 секунд
- Отличная адгезия даже во влажной среде
- Удобный и простой в применении
- Легкое удаление брекетов и шин без повреждения эмали
- Пролонгированное фторовыделение
- Не вызывает изменения окраски

GC Fuji ORTHO LC

ДЖИ СИ Фуджи ОРТО Л СИ

Упаковки

GC Fuji ORTHO LC P/L Порошок/Жидкость	
000027	Упаковка Интро (15 г порошка, 6.8 мл жидкости и аксессуары)
000029	40 г порошка
000030	6.8 мл жидкости
GC Fuji ORTHO LC CAPS / КАПСУЛЫ (объем смеси в капсуле 0.10 мл)	
000034	Упаковка 50 капсул
001820	Кондиционер, 23.8 мл жидкости

Стеклоиономерный цемент химического отверждения для фиксации ортодонтических приспособлений



Идеальное сочетание свойств композитных и стеклоиономерных материалов при фиксации ортодонтических приспособлений.

Свойства & преимущества

- Отличная адгезия даже во влажной среде
- Удобный и простой в применении
- Легкое удаление брекетов и шин без повреждения эмали
- Химическое отверждение
- Пролонгированное фторовыделение
- Не вызывает изменения окраски

GC Fuji ORTHO

ДЖИ СИ Фуджи ОРТО

Упаковки

GC Fuji ORTHO P/L Порошок/Жидкость	
000208	Упаковка Интро 1-2 (1 x 40 г порошка, 2 x 6.8 мл жидкости и аксессуары)
000209	40 г порошка
000210	6.8 мл жидкости
001820	Кондиционер, 23.8 мл жидкости

ПРОКЛАДОЧНЫЕ МАТЕРИАЛЫ & БОНДИНГ

GC Fuji LINING LC Paste Pak

ДЖИ СИ Фуджи ЛАЙНИНГ Л Си Пэйст Пак



Светоотверждаемый прокладочный стеклоиономерный материал, модифицированный композитом, в форме паста-паста, для быстрого изготовления долговечных прокладок. Сочетает в себе возможность точной дозировки и великолепные рабочие характеристики.

Светоотверждаемый стеклоиономерный прокладочный материал в форме паста-паста

Свойства & преимущества

- Простое и аккуратное дозирование
- Удобное смешивание, отсутствие пузырьков воздуха в замешанном материале
- Хорошая адаптация к стенкам полости без стекания
- Тонкая пленка
- Отличная адгезия к тканям зуба без кондиционирования
- Надежное сцепление с композитами

Упаковки

GC Fuji LINING LC Paste Pak	
001887	Пэйст Пак Картридж, 7 г/ 4.7 мл, и блок для замешивания
001573	Пэйст Пак Диспенсер

GC Fuji LINING LC

ДЖИ СИ Фуджи Лайнинг Л Си



Светоотверждаемый стеклоиономер типа Порошок-Жидкость для быстрого изготовления прокладок под композиты, амальгаму и керамические вкладки.

Светоотверждаемый стеклоиономерный прокладочный материал

Свойства & преимущества

- Светоотверждение, сокращенное время отверждения (фотоактивация в течение 30 секунд)
- Низкая растворимость, не чувствителен к избыточной влажности
- Отличная адгезия к структурам зуба обеспечивает надежное краевое прилегание
- Рентгеноконтрастность упрощает послеоперационную диагностику

Упаковки

GC Fuji LINING LC	
000021	Упаковка Интро 1-1 (10 г порошка, 6.8 мл жидкости и аксессуары)
000022	10 г порошка
000128	6.8 мл жидкости

GC Fuji BOND LC

ДЖИ СИ Фуджи БОНД Л Си



Первая адгезивная система от GC, основанная на СИЦ, для работы с любыми композитами.

Светоотверждаемая стеклоиономерная бондинговая система

Свойства & преимущества

- Высокая эластичность
- Гидрофильность
- Контролируемое время отверждения, фотополимеризация в течение 20 секунд
- Прочная адгезия к эмали и дентину, надежное краевое прилегание без предварительного протравливания
- Совместима со всеми светоотверждаемыми композитами
- Идеальный выбор для реставраций в области жевательной группы зубов

Упаковки

GC Fuji BOND LC	
000207	Стандартный Набор (5 г порошка, 7 мл жидкости и 5.7 мл GC Cavity Conditioner)
000179	5 г порошка
000180	7 мл жидкости

Примечание

Эластичность системы компенсирует полимеризационную усадку и жевательную нагрузку, не оказывая отрицательного воздействия на прочность адгезии между твердыми тканями зуба и композитом.

ЗАЩИТНЫЕ ПОКРЫТИЯ

Светоотверждаемое самоадгезивное наноуполненное защитное покрытие

G-Coat PLUS – это первое защитное покрытие, содержащее равномерно распределяющийся нано-наполнитель, для работы со стеклоиономерными, композитными и временными реставрациями. Покрытие придаёт влажный блеск, что повышает эстетичность реставрации, а также обеспечивает повышенную прочность реставрации, устойчивость к излому, защиту от внешних воздействий, не говоря уже об экономии Вашего рабочего времени. Больше нет необходимости производить полировку реставрации, поскольку G-Coat PLUS позволяет Вам получить блестящую и гладкую поверхность за счёт очень простой трёхэтапной процедуры нанесения покрытия.

Свойства & преимущества

- Обеспечивает чистую гладкую поверхность, что снижает риск окрашивания реставрационных материалов
- Предотвращает первоначальную чувствительность СИЦ к влаге
- Защищает область границы тканей зуба с реставрационным материалом
- Повышает износостойкость, особенно у стеклоиономерных материалов
- Активируется различными типами фотополимеризационных устройств (галоген, LED, плазма)

Показания к применению

- Стеклоиономерные реставрации
- Композитные реставрации
- Временные коронки
- Имеющиеся реставрации
- Защита области границы тканей зуба с реставрационным материалом

G-Coat PLUS ДЖИ-Коут ПЛЮС



Упаковки

G-Coat PLUS	
003272	Стартовый Набор, Флакон (флакон 4 мл, 20 блоков для замешивания, 50 микроапликаторов и 1 держатель для апликаторов)

Применение

Выдавите 1 каплю материала
Нанесите на поверхность реставрации
Фотополимеризуйте в течение 20 секунд
(Не обдувать струёй воздуха)



ЗАЩИТНЫЕ ПОКРЫТИЯ & КОНДИЦИОНИРОВАНИЕ

GC Cavity Conditioner

ДЖИ СИ Кавити Кондиционер



Слабый 20% раствор полиакриловой кислоты для устранения загрязняющего слоя и улучшения состояния поверхности твердых тканей зуба.

Раствор для устранения загрязняющего слоя

Свойства & преимущества

- Эффективно очищает поверхность твердых тканей зуба, помогая достичь оптимальной химической адгезии
- Способствует формированию дополнительных микромеханических связей
- Снижает риск послеоперационной чувствительности
- Обеспечивает надежное краевое прилегание
- Синий цвет обеспечивает контроль над нанесением раствора

Упаковки

GC Cavity Conditioner	
000110	5.7 мл жидкости

Применение

Нанести с помощью аппликатора на 10 секунд, смыть водой, слегка просушить (не пересушивать!) и внести замешанный стеклоиономер.

GC Dentin Conditioner

ДЖИ СИ Дентин Кондиционер



10% раствор полиакриловой кислоты для устранения загрязняющего слоя позволяет значительно усилить химическую адгезию стеклоиономерного цемента к твердым тканям зуба.

Раствор для устранения загрязняющего слоя

Свойства & преимущества

- Улучшает краевое прилегание, увеличивая долговечность реставрации
- Оставляет дентинные каналы закрытыми, снижает риск послеоперационной чувствительности
- Синий цвет обеспечивает контроль над нанесением раствора

Упаковки

GC Dentin Conditioner	
000120	23.8 мл жидкости

Применение

Нанести с помощью аппликатора на 20 секунд, смыть водой, слегка просушить (не пересушивать!) и внести замешанный стеклоиономер.

GC Fuji COAT LC

ДЖИ СИ Фуджи КОУТ Л Си



Быстрая обработка поверхности, защита от переувлажнения и дегидратации для всех типов стеклоиономерных цементов.

Светоотверждаемый защитный лак

Свойства & преимущества

- Высокая текучесть упрощает нанесение
- Светоотверждение в течение всего 10 секунд
- Идеально гладкая и блестящая поверхность препятствует скоплению налета

Упаковки

GC Fuji COAT LC	
000176	5.2 мл жидкости

Применение

Нанести Fuji COAT LC ватным тампоном или кистью на поверхность стеклоиономера. Светоотверждение в течение 10 секунд с помощью любого фотополимеризационного устройства.

Ф И Н И Р О В А Н И Е

Штрипсы для финирирования

Маркированные цветом металлические штрипсы различной степени абразивности, гальванически покрытые порошком оксида алюминия. Для апроксимального оконтуривания, финирирования и полировки любых реставраций.



Свойства & преимущества

- Очень гибкие и прочные
- Исключительно тонкие, что позволяет легко обрабатывать апроксимальные поверхности
- Автоклавируются и легко очищаются
- Различная ширина и степень абразивности

Упаковки

GC New Metal Strips	
000267	Ассортимент (2,6 мм, 3,3 мм, 4,0 мм), 12 шт (по 1 шт каждой степени зернистости и ширины)
Отдельные Наборы	
000251	Красный (начальная обработка), N.200, набор, 12 шт (4 шт каждой ширины)
000255	Голубой (конечная обработка), N.300, набор, 12 шт (4 шт каждой ширины)
000259	Зеленый (финирирование), N.600, набор, 12 шт (4 шт каждой ширины)
000263	Жёлтый (полирование), N.1000, набор, 12 шт (4 шт каждой ширины)
Наборы 6 мм	
000268	Красный (начальная обработка), N.200, 6 мм, 12 шт
000269	Голубой (конечная обработка), N.300, 6 мм, 12 шт
000270	Зеленый (финирирование), N.600, 6 мм, 12 шт
000271	Жёлтый (полирование), N.1000, 6 мм, 12 шт

Полимерные штрипсы для финирирования и полирования

Удобное оформление контуров реставраций из стеклоиономерных и композитных материалов, финирирование и полирование апроксимальных поверхностей.

Свойства & преимущества

- Исключительно тонкие и гибкие, прекрасная адаптация при обработке плотных интерпроксимальных контактов
- Очень высокая прочность на разрыв
- Частицы абразива надежно инкорпорированы в полимерную матрицу полосок
- 4 степени абразивности
- Удобный настольный диспенсер
- Также имеется прозрачная матрица



Показания

- Крупная = начальная обработка
- Средняя = конечная обработка
- Мелкозернистая = финирирование
- Сверхмелкозернистая = полирование

Упаковки

GC Epitek	
000404	Стартовый набор, Настольная подставка с диспенсерами по 10 м штрипсов каждой степени абразивности
000409	Прозрачная матрица, 10 м
000405	Крупная (голубая), 10 м
000407	Средняя (зеленая), 10 м
000406	Мелкозернистая (серая), 10 м
000408	Сверхмелкозернистая (розовая), 10 м

РУКОВОДСТВО ПО ЗАМЕШИВАНИЮ И ПРИМЕНЕНИЮ

ФИКСИРУЮЩИЕ МАТЕРИАЛЫ И БОНДИНГИ



G-CEM Automix	G-CEM	Fuji I	Fuji I CAPS	Fuji PLUS	Fuji PLUS ^{ewt}	Fuji PLUS CAPS	Fuji CEM Automix	Fuji ORTHO	Fuji ORTHO LC	Fuji ORTHO LC CAPS	Fuji ORTHO BAND Paste Pak	Fuji BOND LC	G-Bond
---------------	-------	--------	-------------	-----------	--------------------------	----------------	------------------	------------	---------------	--------------------	---------------------------	--------------	--------

РУКОВОДСТВО ПО ПРИМЕНЕНИЮ

Фиксация металлических и металлокерамических коронок, мостовидных протезов, вкладок и накладок		**											
Фиксация коронок, мостовидных протезов, вкладок и накладок из низко- и среднечерной керамики (<600 МПа)													
Фиксация коронок и мостовидных протезов из высокопрочной керамики (>600 МПа)													
Фиксация не прямых композитных реставраций													
Фиксация металлических штифтов													
Фиксация стекловолоконных элементов													
Бондинг ортодонтических шин и/или брекетов													
Бондинг прямых композитных реставраций													

РУКОВОДСТВО ПО ЗАМЕШИВАНИЮ

Время замешивания, мин/сек	10"-15"	10"	20"	10"	20"	20"	10"	10"-15"	20"-25"	20"-25"	10"	15"-20"	10"	0"
Рабочее время, мин/сек	2'15"	2'15"	2'	2'15"	2'30"	3'30"	2'	2'15"	3'	3'	3'	3'30"	4'	-
Время начала окончательной обработки, мин/сек	4'30"	4'	4'30"	4'30"	4'30"	5'45"	4'15"	4'30"	5'30"	10' на поверхность*	10' на поверхность*	6'30"	20"*	10"

* = фотополимеризация

** = мостовидные протезы на 2 абатментах

2009-2010