



2009-2010

КАТАЛОГ ДЛЯ ВРАЧА И ДЛЯ ТЕХНИКА

GC EUROPE

GC EUROPE N.V.
Head Office
Interleuvenlaan 33
B - 3001 Leuven
Tel. +32.16.74.10.00
Fax. +32.16.40.48.32
info@gceurope.com
www.gceurope.com

GC EUROPE N.V.
GC EEO
Siget 19b
HR - 10020 Zagreb
Tel. +385.1.46.78.474
Fax. +385.1.46.78.473
info@eoo.gceurope.com
www.eoo.gceurope.com

GC EUROPE N.V.
GC EEO - Russia
129626, Москва
Кулаков переулок 13, офис 316
Тел.: (926) 007-21-31
russia@eoo.gceurope.com
www.eoo.gceurope.com

Официальный импортер и
дистрибьютор продукции
компании ДЖИ СИ в России
ООО Крафтвэй Медикал
129626, Москва
3-я Мытищинская ул. 16
Тел.: (495) 232-69-33, 287-67-67
Факс: (495) 737-78-88
DENTAL@kraftway.ru



GC EUROPE

КАТАЛОГ **2009-2010**

ДЛЯ ВРАЧА & ДЛЯ ТЕХНИКА



z M CA RU 11 05 08/09



У Л И Б Р И К И П О В С Е М У М И Р У

Содержание

2009-2010

Алфавитный указатель: КАТЕГОРИИ

| | |
|---|-------|
| Д Л Я В Р А Ч А | |
| Б Бондинг | 28 |
| В Временные материалы (фиксация, пломбирование, коронки, мостовидные протезы) | 40-42 |
| З Защитные покрытия | 29-30 |
| К Композитные реставрационные материалы | 20-23 |
| Контроль качества припасовки и регистрация прикусных соотношений | 38 |
| Кондиционирование | 29-30 |
| М Минимальная интервенция | 12-15 |
| П Перебазировка | 43-45 |
| Прокладочные материалы | 28 |
| С Слепочные материалы | 34-39 |
| Стеклоиономерные реставрационные материалы | 16-19 |
| Ф Фиксирующие материалы | 24-27 |
| Финирование | 31 |
| Д Л Я Т Е Х Н И К А | |
| Б Бондинговые системы | 58-59 |
| Г Гипсы | 62-63 |
| З Защитные покрытия | 60 |
| К Керамика | 48-55 |
| Композиты | 56-57 |
| П Пластмассы | 61 |
| Паковочные массы | 64-69 |

Алфавитный указатель: МАТЕРИАЛЫ

| | | | |
|--|----|---|----|
| Д Л Я В Р А Ч А | | Д Л Я Т Е Х Н И К А | |
| A Aroma Fine Dust Free III | 39 | С Ceramic Primer | 59 |
| B Bite Compound | 39 | Composite Primer | 59 |
| C Caviton | 42 | Cosmotech VEST | 69 |
| Cavity Conditioner | 30 | F Fujirock EP | 62 |
| Closed-Bite Trays | 37 | Fujirock OptiFlow | 63 |
| Coe-Pak (Automix) | 45 | Fujirock OptiXscan | 63 |
| D Day & Night Concept | 12 | Fujinvest II | 66 |
| Dentin Conditioner | 30 | Fujinvest Platinum | 65 |
| Dentulous Trays | 37 | Fujinvest Premium | 65 |
| Dry Mouth Gel | 12 | Fujinvest Super | 66 |
| E Edentulous Trays | 37 | G G-Cera ORBIT VEST | 69 |
| Epitex | 31 | Gradia | 56 |
| EQUIA | 16 | Gradia gum shades | 57 |
| Exabite II NDS | 38 | I Initial Ceramic System | 48 |
| Exafast NDS / Exafast Putty | 36 | Initial Connector Paste | 53 |
| Exajet | 36 | Initial IQ Press Concept | 50 |
| EXA'lence | 34 | Initial IQ Lustre Pastes | 50 |
| Examix NDS / Exaflex Putty | 36 | Initial Lustre Pastes | 51 |
| F Fit Checker I | 38 | Initial INmetalbond | 53 |
| Fit Checker II | 38 | Initial MC, Initial Ti and Initial LF | 52 |
| Freegenol | 42 | Initial PC, Initial LF | 55 |
| Fuji BOND LC | 28 | Initial Zr-F5, Initial AL | 54 |
| Fuji COAT LC | 30 | Initial Ti Bonder | 53 |
| Fuji I | 26 | L Labolight LV-III | 57 |
| Fuji II LC Improved | 19 | M Metal Primer II | 59 |
| Fuji IX GP (FAST) | 18 | MultiPressVest | 67 |
| Fuji LINING LC | 28 | N New Casting LINER | 68 |
| Fuji LINING LC Paste Pak | 28 | O Optiglaze | 60 |
| Fuji ORTHO | 27 | Ostron | 61 |
| Fuji ORTHO BAND Paste Pak | 27 | P Pattern Resin LS | 61 |
| Fuji ORTHO LC | 27 | S Soldervest QUICK | 69 |
| Fuji PLUS (EW7) | 26 | Stellavest | 67 |
| Fuji TRIAGE | 14 | Steplight SL-I | 57 |
| Fuji VIII GP | 19 | V Vest-G | 68 |
| FujiCEM (Automix) | 25 | | |
| G G-Bond | 23 | | |
| G-CEM (Automix) | 24 | | |
| G-Coat PLUS | 29 | | |
| Gradia Direct | 20 | | |
| Gradia Direct Flo | 22 | | |
| Gradia Direct LoFlo | 22 | | |
| I ISO Functional Sticks | 39 | | |
| L Luting Indications | | | |
| Руководство по применению фиксирующих и бондинговых материалов | 33 | | |
| M MI Paste Plus | 13 | | |
| N New Metal Strips | 31 | | |
| P Plaque Indicator Kit | 15 | | |
| Pliers | 42 | | |
| R Reline | 45 | | |
| | | Reline Extra Soft | 44 |
| | | Reline Soft | 44 |
| | | Restorative Indications | |
| | | Руководство по применению реставрационных и прокладочных материалов | 32 |
| | | Revotek LC | 41 |
| | | S Saliva-Check Buffer | 15 |
| | | Saliva-Check Mutans | 15 |
| | | T Tissue Conditioner | 43 |
| | | Tooth Mousse | 13 |
| | | TreClean | 39 |
| | | U Unifast III | 40 |
| | | Unifast LC | 41 |
| | | Unifast TRAD | 41 |



СОДЕРЖАНИЕ РАЗДЕЛА ДЛЯ ТЕХНИКА

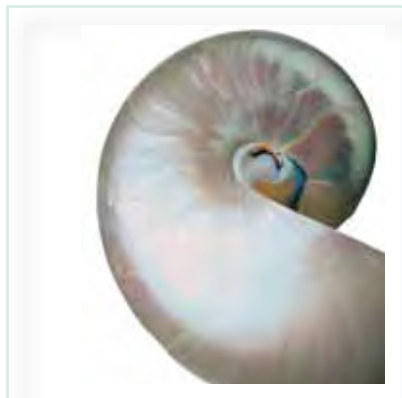
2009-2010

| | | |
|---|--------------------------------------|-------|
| Керамика | Initial Ceramic System | 48-49 |
| | Initial IQ Press Concept | 50 |
| | Initial IQ Layering Concept | 50 |
| | Initial IQ Lustre Pastes | 51 |
| | Initial MC – Initial Ti – Initial LF | 52 |
| | Initial PC – Initial LF | 55 |
| | Initial Zr-FS – Initial AL | 54 |
| | Initial Ti Bonder | 53 |
| | Initial INmetalbond | 53 |
| | Initial Connector Paste | 53 |
| Композиты | Gradia | 56 |
| | Gradia gum shades | 57 |
| Установки для световой полимеризации | Steplight SL-I | 57 |
| | Labolight LV-III | 57 |
| Бондинговые системы | Ремонт с помощью праймеров | 58 |
| | Metal Primer II | 59 |
| | Composite Primer | 59 |
| | Ceramic Primer | 59 |
| Защитные покрытия | Optiglaze | 60 |
| Пластмассы | Pattern Resin LS | 61 |
| | Ostron | 61 |
| Гипсы | Fujirock EP | 62 |
| | Fujirock OptiXscan | 63 |
| | Fujirock OptiFlow | 63 |
| Паковочные массы | System Platinum / Premium | 64 |
| | Fujivest Platinum | 65 |
| | Fujivest Premium | 65 |
| | Fujivest Super | 66 |
| | Fujivest II | 66 |
| | Stellavest | 67 |
| | MultiPressVest | 67 |
| | Vest-G | 68 |
| | New Casting LINER | 68 |
| | Cosmotech VEST | 69 |
| | G-Cera Orbit VEST | 69 |
| Soldervest QUICK | 69 | |

СИСТЕМА КЕРАМИКИ INITIAL

GC Initial Ceramic System

Система Керамики ДЖИ СИ Инициал



Полная керамическая система для любых современных показаний

Initial – это завершенная и самодостаточная система, которая оптимально и надежно удовлетворяет всем современным требованиям. Вне зависимости от предпочитаемых Вами технологий: нанесение керамической массы на металлический или титановый каркас, работа с низкотемпературным материалом, применение цельнокерамических, циркониевых и алюминиевых каркасов или прессуемой керамики – Initial станет правильным выбором.

Новейшие технологии и безупречное совершенство

- Один производитель, одна система
- Точное соответствие коэффициента термического расширения по отношению к сплавам для каркасов
- Компоненты для любых керамических конструкций
- Все компоненты тщательно систематизированы

Одна общая концепция, одна система оттенков, одна технология нанесения

- Идентичная и модулируемая керамика с тщательно продуманной и достаточно простой для понимания системой

- Четкие и понятные этапы работы
- Логическая взаимосвязь, система проста и доступна даже для начинающих
- Стабильность материалов, исключительная устойчивость к режиму обжига
- Оптимизация процесса, система очень выгодна с экономической точки зрения
- Единая система оттенков для всех компонентов системы
- Естественная опалесценция, флюоресценция и светопроницаемость

Современное решение для любых показаний

- Металлокерамика, керамика для нанесения на каркасы из титана, оксида алюминия и циркония
- Низкотемпературная керамика, прессуемая керамика по технологии обжига
- Прессуемая и низкотемпературная керамика в комбинации как полная керамическая система
- Удовлетворение любых эстетических требований: стандартных, современных и высокотехнологичных



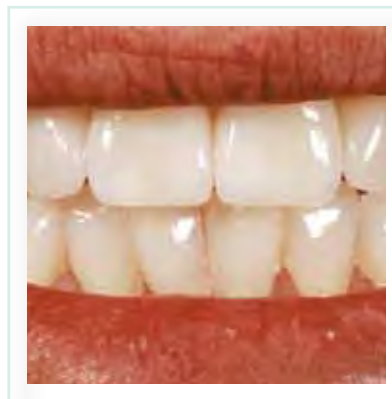
СИСТЕМА КЕРАМИКИ INITIAL

Полная керамическая система для любых современных показаний

“Не существует белой эстетики без красной эстетики”. Дополнительные наборы Оттенков Десны Initial MC и Initial Zr, соответствующих всем требованиям к материалам для изготовления совершенных имитаций тканей десны, позволяют сделать реставрации, выполненные с помощью системы Initial, ещё более эстетичными и естественными. Чтобы расширить уникальную гармоничную систему оттенков Initial и в целях соответствия тенденции использования очень светлых оттенков зубов, были созданы Отбеленные оттенки Initial, уникальный набор оттенков, который позволяет добиться соответствия даже самым светлым оттенкам зубов при использовании любой керамической реставрационной системы.

GC Initial Ceramic System

Система Керамики ДЖИ СИ Инициал



GC Initial Gum Shades ДЖИ СИ Инициал Оттенки Десны

- Пять оттенков, соответствующих натуральным цветам тканей десны: светлый базовый, тёмный базовый, насыщенный фиолетовый, насыщенный кремевый и насыщенный красный.
- Специально разработаны для работы с супраструктурами конструкций на имплантатах, для изготовления коронок и мостовидных протезов.
- Для керамических имитаций мягких тканей, которые требуют индивидуализации для создания естественного перехода от края реставрации к подлежащим тканям десны.

- Отдельные этапы легко разделяются этапами обжига – в зависимости от показаний и индивидуальных методов работы.
- Соответствуют проверенной концепции системы Initial: “Единая система оттенков – единая технология моделирования”

Увеличение количества ортопедических конструкций с опорой на имплантаты является основной причиной того, почему Оттенки Десны Initial должны стать неотъемлемой частью Вашей керамической системы.

GC Initial Bleach Shades ДЖИ СИ Инициал Отбеленные Оттенки

- Дополняют эстетически разнообразный спектр пяти керамических систем Initial

- Великолепная эстетика благодаря естественной динамике света
- Специальные оттенки сверх стандартной цветовой палитры – и для любых показаний
- При работе можно совмещать различные компоненты, тем самым ещё больше повышая эстетичность реставрации
- Соответствуют проверенной концепции системы Initial: “Единая система оттенков – единая технология моделирования”

Естественная эмаль по-разному реагирует на процедуры отбеливания, поэтому окончательную оценку светопроницаемости следует производить через шесть недель после последнего сеанса отбеливания.



СИСТЕМА INITIAL IQ

GC Initial IQ

One Body - Press Concept

ДЖИ СИ Инициал Ай Кью, Концепция One Body - Press

Initial IQ – это новые системы материалов для облицовки каркасов из металла или оксида циркония методом прессования, основанные на керамике из полевого шпата, которые демонстрируют непревзойденную эстетику, близкую к естественной. Абсолютно новая технология, включающая в себя осветленные заготовки для облицовки методом прессования и Initial IQ Lustre Pastes (Пасты для Глянца), создает уникальную внутреннюю светодинамику, которая позволяет воссоздать естественность блеска живого зуба. Эта абсолютно новая система, компактная и легкая в работе, подходит для работы всем зубным техникам.

Свойства & преимущества

- Система Press-over-Metal совместима со стандартными сплавами для керамики (КТР от 13.8 до 14.9).
- Press-over-Zircon совместим с любыми технологиями изготовления каркасов, например, инфильтрационной техникой изготовления каркаса или технологией CAD/CAM.
- Позволяют изготавливать облицовки каркасов для фронтальной и жеватель-

ной группы зубов без применения техники послойного нанесения

- Эстетика обеспечивается техникой «раскрашивания по номерам» с помощью Lustre Pastes
- Быстрое воспроизведение стандартных оттенков по шкале Vita
- Использование стандартных опаксов системы Initial MC
- Всего 7 дентиновых и 3 отбеленных материала для облицовки методом прессования, перекрывающие все 16

оттенков по шкале оттенков Vitapan Classic

- 1 Нейтральная, 4 Дентиновых (Body) и 7 Эмалевых Паст для удовлетворения любых индивидуальных требований

Упаковки

| Система GC Initial IQ, Концепция One Body - Press | |
|---|---|
| 877074 | Набор GC Initial IQ, One Body, Press-over-Metal Содержание: Флуоресцентные кристаллы, 10 x окрашенных заготовок для облицовки методом прессования и 10 x Порошков для коррекции (A1, A2, B1, B2, C1, C2, D2 + 3 x Отбеленных), Моделировочная жидкость, Муфельные кольца для паковки Medium, 10 x Поршней для прессования 2 г таблеток |
| 877075 | Набор GC Initial IQ, One Body, Press-over-Zircon Содержание: 4 x Модификатор каркаса (PFM) (PFM-1, PFM-2, PFM-3, PFM-4), 10 x окрашенных заготовок для облицовки методом прессования и 10 x Порошков для коррекции (A1, A2, B1, B2, C1, C2, D2 + 3 x Отбеленных), Моделировочная жидкость, Муфельные кольца для паковки Medium, 10 x Поршней для прессования 2 г таблеток |



GC Initial IQ

One Body - Layering Concept

ДЖИ СИ Инициал Ай Кью, Концепция One Body - Layering

Компания GC давно искала возможность предоставить зубным техникам средство для постоянного достижения высококачественного и эстетичного результата. Разработав концепцию Initial IQ- One Body- Layering, компания GC теперь может предложить компактный набор керамики для быстрого и простого воспроизведения стандартных оттенков по шкале Vita. Эта новая система позволяет раз за разом получать одинаково высокие по эстетике результаты с помощью меньшего количества материалов.

Концепция One Body, моделирование одним порошком

Свойства & преимущества

- Моделирование коронки с использованием всего одного порошка позволяет уделить максимум внимания оконтуриванию реставрации и её

функциональности

- Быстрое воспроизведение стандартного оттенка по шкале Vita®, затем «раскрашивание по номерам» с помощью Lustre Pastes
- Полная совместимость с имеющейся линейкой материалов MC Initial и со многими сплавами
- Не требует дополнительных вложений
- Может использоваться как стартовый ознакомительный модуль для линии керамики Initial



СИСТЕМА INITIAL IQ

Трёхмерные керамические красители

Initial IQ Lustre Pastes – это трёхмерные керамические красители, разработанные для создания глубины цвета и естественной светопрозрачности реставраций, изготовленных из материалов систем Initial IQ Press и Layering. Теперь Вы можете действительно добиться естественности коронок и мостовидных протезов из материалов Initial IQ, используя один из двух Наборов Lustre Paste, которые подходят для работы с керамикой как с «высоким», так и с «низким» КТР. Lustre Pastes выпускаются в шприцах готовыми к применению; их основу составляют мельчайшие частицы керамики, и их можно наносить более толстым слоем, что обеспечит изготовленным Вами реставрациям непревзойдённую естественность и натуральный блеск.

Свойства & преимущества

- Специальные отдельные наборы для керамики с «низким» и с «высоким» КТР
- Initial IQ/POM Lustre Pastes
 - Предназначены для работы с системой Initial IQ Press-over-Metal, а также совместимы с системами керамики для виниров Initial MC, LF и PC.
- Initial IQ/POZr Lustre Pastes
 - Предназначены для работы с системой Initial IQ Press-over-Zircon, а также совместимы с системами керамики для виниров Initial Zr-FS, Ti и AL.

- Основа состоит из мельчайших частиц керамики, что позволяет наносить красители более толстым слоем по сравнению с традиционными красителями
- Уникальный пастообразный материал с улучшенными тиксотропическими свойствами, наносится просто и быстро
- Выпускаются в шприцах готовыми к применению (1 x Нейтральный (Neutral) Оттенок, 4 x Дентинных (Body) Оттенка, 7 x Оттенков Эмалевых Эффектов)

GC Initial IQ - Lustre Pastes

ДЖИ СИ Инициал Ай Кью – Пасты для Глянца



Упаковки

| GC Initial IQ - Lustre Pastes | |
|-------------------------------|---|
| 877073 | Набор Lustre Pastes для системы GC Initial IQ-POM Содержание: 1 x Нейтральный, 4 x Дентинных (Body) оттенка, 7 x Оттенков эмалевых эффектов, Разбавитель, палитра для смешивания, 2 кисти, иллюстрированная инструкция & DVD |
| 877076 | Набор Lustre Pastes для системы GC Initial IQ-POZr Содержание: 1 x Нейтральный, 4 x Дентинных (Body) оттенка, 7 x Оттенков эмалевых эффектов, Разбавитель, палитра для смешивания, 2 кисти, иллюстрированная инструкция & DVD |



Применение

Помимо применения с системами Initial IQ, красители Lustre Pastes являются современной альтернативой традиционному окрашиванию и глазурированию, а также могут использоваться для коррекции цвета и поверхностных дефектов при работе с любыми коронками и мостовидными протезами, изготовленными из керамики линейки Initial.

GC Initial MC

GC Initial Ti

GC Initial LF

ДЖИ СИ Инициал М Си
ДЖИ СИ Инициал Титан
ДЖИ СИ Инициал ЛФ



Свойства & преимущества

- Точное соответствие коэффициента термического расширения по отношению к сплавам для каркасов и прекрасная полируемость
- Идеально адаптирована ко всем традиционным сплавам
- Initial MC обжигается при температурах ниже 900°C, а Initial LF – ниже 770°C
- Системы MC, LF и Ti предлагают оптимальные решения для всех показаний к применению металлокерамики
- Эффективные дополнительные компоненты для любых технологий нанесения и подкрашивания
- Идеальная компоновка элементов, включая Отбеленные оттенки и Оттенки Десны

Основная система металлокерамики

Система керамики Initial открывает новые перспективы для металлокерамики. Используйте ли Вы Initial MC – высокотемпературную металлокерамику при стандартных температурах обжига, Initial LF – низкотемпературную металлокерамику или Initial Ti – керамику для работы с каркасами из титана – Вы всегда получите отличные результаты! Преимущества Системы Initial состоят в удобстве принципов построения работы, систематизации и последовательности применения компонентов, использовании современных новейших технологий. Все это позволяет системе удовлетворить любые эстетические требования и быть выгодной в экономическом отношении.

- Логическая взаимосвязь всех компонентов системы и цветового соответствия
- Система проста в работе и позволяет быстро освоиться
- Нетрудоемкая, высоко эстетичная и выгодная в экономическом отношении

Упаковки

| GC Initial MC | |
|---------------|---|
| 877001 | Basic Set (Основной Набор) с пастообразными опаками |
| 877045 | Basic Set (Основной Набор) с порошковыми опаками |
| 877002 | Basic Plus Set (Дополнения к Основному Набору) с пастообразными опаками |
| 877046 | Basic Plus Set (Дополнения к Основному Набору) с порошковыми опаками |
| 877003 | Advanced Set (Расширенный Набор) с пастообразными опаками |
| 877062 | Standard Set (Стандартный Набор) с пастообразными опаками |
| 877047 | Standard Set (Стандартный Набор) с порошковыми опаками |

| 877004 | Paste Opaque (Набор Пастообразных Опаков) |
|----------------------|--|
| 877065 | Bleach Set (Набор Отбеленных Оттенков) |
| 877071 | Gum Shades Set (Набор Оттенков Десны) с пастообразными опаками |
| 877070 | Gum Shades Set (Набор Оттенков Десны) с порошковыми опаками |
| GC Initial LF | |
| 877005 | Basic Set (Основной Набор) |
| 877006 | Basic Set (Основной Набор) |
| 877007 | Advanced Set (Расширенный Набор) |
| 877066 | Bleach Set (Набор Отбеленных Оттенков) |
| GC Initial Ti | |
| 877013 | Basic Set (Основной Набор) |
| 877014 | Basic Plus Set (Дополнения к Основному Набору) |
| 877015 | Advanced Set (Расширенный Набор) |
| 877069 | Bleach Set (Набор Отбеленных Оттенков) |
| GC Initial Stain Set | |
| 877016 | Stain Set INvivo/INsitu MC, LF, PC (Наборы красителей INvivo/INsitu для систем MC, LF, PC) |
| 877017 | Stain Set INvivo/INsitu AL, Zr, Ti (Наборы красителей INvivo/INsitu для систем AL, Zr, Ti) |



Примечание

Состав наборов и перечень отдельных компонентов подробно описаны в буклетах и списках продукции на нашем веб-сайте: www.initial.gceurope.com

К Е Р А М И К А

Бондер для соединения керамики с поверхностью титанового каркаса



Ti Bonder обеспечивает надежное сцепление между структурами титанового каркаса и керамикой Initial Ti.

Свойства & преимущества

- Быстро и легко наносится, простые этапы работы
- Легко замешивается (порошок и жидкость)
- Подходит для любых титановых каркасов независимо от того, изготовлены ли они из чистого титана или титанового сплава, отлиты или отфрезерованы

GC Initial Ti Bonder

ДЖИ СИ Инициал Титан Бондер

- Идеальное взаимодействие между Initial Ti Bonder и керамикой Initial Ti

Упаковки

| GC Initial Ti Bonder | |
|----------------------|---|
| 874027 | Набор Интро (4 г порошка, 25 мл жидкости) |
| 874025 | 4 г порошка |
| 874026 | 25 мл жидкости |

Буфер между металлокерамикой Initial и стоматологическими сплавами



Этот бондер применяется как промежуточный слой между поверхностями сплава и керамики. Он блокирует высвобождающиеся оксиды металлов и устраняет различия в коэффициентах расширения.

Свойства & преимущества

- Легко наносится
- Паста сразу готова к нанесению
- Нейтрализует различия коэффициентов расширения металлокерамики Initial и стоматологических сплавов
- Обеспечивает надежную химическую связь с различными типами сплавов
- Расширяет возможности работы при широком диапазоне различий КТР

GC Initial INmetalbond

ДЖИ СИ Инициал ИНметалбонд

Упаковки

| GC Initial INmetalbond | |
|------------------------|---------------------------|
| 877050 | 8 г пасты (2 x 4 г пасты) |

Мелкозернистая керамическая паста для запечатывания поверхности из огнеупорного материала для техники послойного нанесения керамики



Initial MC/LF Connector Paste применяется в качестве промежуточного слоя между поверхностью штампа из огнеупорного материала GC, чтобы обеспечить идеальное прилегание и оптимальные результаты обжига керамики.

Свойства & преимущества

- Готовая к применению паста
- Красный цвет для оптимального нанесения на поверхность огнеупорной модели перед обжигом
- Идеальное соответствие с керамикой Initial MC и Initial LF

GC Initial Connector Paste

ДЖИ СИ Инициал Коннектор Пэйст

Упаковки

| GC Initial MC/LF Connector Paste | |
|----------------------------------|-----------|
| 877030 | 6 г пасты |

GC Initial Zr-FS

GC Initial AL

ДЖИ СИ Инициал Цирконий-ФС
ДЖИ СИ Инициал Алюминий



Свойства & преимущества

- Все компоненты имеют точно сопоставленные коэффициенты термического расширения
- Высокая смачиваемость структур каркаса обеспечивает надежное сцепление
- Оптимизированные показатели усадки, высокая стабильность при обжиге

Система безметалловой керамики для широкого спектра показаний

Система керамики Initial открывает новые горизонты и безграничные перспективы применения керамики. Работаете ли Вы с классической системой на основе оксида алюминия или используете новейшие циркониевые материалы, Система Initial всегда предложит Вам оптимальные, надежные и выгодные в экономическом отношении решения. Система Initial устанавливает новые стандарты для керамики нового тысячелетия!

- Эффектные компоненты для любых технологий нанесения и подкрашивания
- Высоко флуоресцентные первичные дентины для создания естественных и дополнительных цветовых эффектов
- Выгодная в экономическом отношении
- Логическая взаимосвязь всех компонентов системы и цветового соответствия
- Система проста в работе и позволяет быстро освоиться
- Нетрудоемкая и высоко эстетичная

Упаковки

| GC Initial AL | |
|----------------------|--|
| 877008 | Basic Set (Основной Набор) |
| 877009 | Advanced Set (Расширенный Набор) |
| 877067 | Bleach Set (Набор Отбеленных Оттенков) |
| GC Initial Zr-FS | |
| 877010 | Basic Set (Основной Набор) |
| 877011 | Advanced Set (Расширенный Набор) |
| 877068 | Bleach Set (Набор Отбеленных Оттенков) |
| 877072 | Gum Shades Set (Набор Оттенков Десны) с пастообразными опакками |
| GC Initial Stain Set | |
| 877017 | Stain Set INvivo/INsitu AL, Zr, Ti (Наборы красителей INvivo/INsitu для систем AL, Zr, Ti) |



Примечание

Состав наборов и перечень отдельных компонентов подробно описаны в буклетах и списках продукции на нашем веб-сайте: www.initial.gceurope.com

К Е Р А М И К А

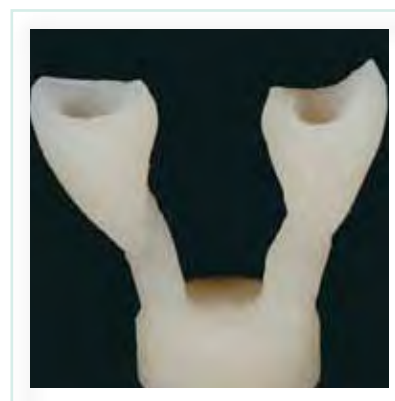
Система прессуемой керамики для широкого спектра показаний

GC Initial PC

GC Initial LF

ДЖИ СИ Инициал Пресс Керамика
ДЖИ СИ Инициал ЛФ

Даже при использовании техники прессования Система керамики Initial объединяет воедино высочайшую эстетику и экономическую целесообразность. Точно подобранные компоненты для широкого спектра показаний позволяют работать эффективно и быстро. Initial LF – Низкотемпературная металлокерамика – это не отдельный продукт, а часть системы и может применяться для окончательного моделирования поверхностей или в сочетании с Initial PC – Прессуемой керамикой. Система Initial – самодостаточная, завершенная, высоко эстетичная, простая в работе, выгодная в экономическом отношении и надежная система.



Свойства & преимущества

- Все компоненты имеют точно сопоставленные коэффициенты термического расширения
- Высокая смачиваемость структур каркаса обеспечивает надежное сцепление
- Оптимизированные показатели усадки, высокая стабильность при обжиге
- Initial PC и Initial LF – это полноценные завершенные керамические системы
- Эффектные компоненты для любых технологий нанесения и подкрашивания
- Логическая взаимосвязь всех компонентов системы и цветового соответствия
- Четкая и идентичная методология работы с отдельными компонентами системы
- Система проста в работе и позволяет быстро освоиться
- Выгодная в экономическом отношении

Упаковки

| GC Initial PC | |
|-----------------------------|--|
| 877018 | Starter Package (Стартовый Набор) |
| GC Initial LF | |
| 877005 | Basic Set (Основной Набор) |
| 877006 | Basic Plus Set (Дополнения к Основному Набору) |
| 877007 | Advanced Set (Расширенный Набор) |
| 877066 | Bleach Set (Набор Отбеленных Оттенков) |
| GC Initial Stain Set | |
| 877016 | Stain Set INvivo/INsitu MC, LF, PC (Наборы красителей INvivo/INsitu для систем MC, LF, PC) |



Примечание

Состав наборов и перечень отдельных компонентов подробно описаны в буклетах и списках продукции на нашем веб-сайте: www.initial.gceurope.com. Подробная информация о MultiPressVest представлена на стр. 67.

КОМПОЗИТЫ

GC Gradia

ДЖИ СИ Градия



Абсолютная эстетическая гармония

Gradia – светоотверждаемый микрокерамический гибридный композитный материал, обладающий исключительной износоустойчивостью, прекрасной светопрозрачностью и позволяющий идеально имитировать эстетику естественных зубов. Отбеленные Оттенки Gradia позволяют удовлетворить любые требования при изготовлении косметических реставраций.

- Светопроницаемость и цвет как у естественных зубов
- Удобное послойное моделирование, сходное с техникой наложения керамических масс
- Прекрасная полируемость
- Возможность починки непосредственно в полости рта
- Облицовки
- Вкладки / накладки
- Ортопедические конструкции с опорой на имплантатах
- Индивидуализация гарнитурных зубов съемных протезов

Свойства & преимущества

- Гибридный микрофильный наполнитель
- Высокая механическая прочность
- Великолепные физические свойства, например гладкость поверхности и износоустойчивость
- Идеально совместим с естественными зубами-антагонистами

Показания

- Коронки и мостовидные протезы на металлическом каркасе для фронтальных и жевательных групп зубов
- Цельнокомпозитные коронки для фронтальных и жевательных групп зубов

Упаковки

| GC Gradia | |
|---|--|
| 001419 | Master Set (Мастер Набор), содержит все пасты, необходимые для воспроизведения 10 оттенков по шкале Vita: A1, A2, A3, A3.5, B2, B3, B4, C2, C3, D3 (всего 57 шприцев) и аксессуары |
| 001517 | Standard Set (Стандартный Набор), содержит все пасты, необходимые для воспроизведения 6 оттенков по шкале Vita: A2, A3, A3.5, B2, B3, C2 (всего 26 шприцев) и аксессуары |
| Отдельно | Любой из 57 оттенков доступен по отдельности |
| GC Gradia Bleach Shades (Отбеленные Оттенки) | |
| Отдельно | Полный набор шприцев, необходимых для воспроизведения отбеленных оттенков А0, В0, все доступны по отдельности |
| GC Gradia Intensive Colours | |
| 001529 | Intensive Colour Set, Набор Интенсивных Красителей (11 цветов) |
| Отдельно | Любой из 11 цветов доступен по отдельности |
| GC Retention Beads II / ДЖИ СИ Ретенционные шарики тип II | |
| 000512 | Набор (Ретенционные Шарики тип II, 15 г + Адгезив для Ретенционных Шариков, 10 мл) |



Применение

Система Gradia представлена пастами, обладающими оптимальной структурой и не прилипающими к поверхности инструментов. Это позволяет легко и точно контролировать распределение материала по всем поверхностям каркаса и в области режцового края. Винтовой поршень шприцов Gradia является многоразовым и легко переставляется. Удобная крышка шприца облегчает извлечение из него пасты.

Примечание

Состав наборов и перечень отдельных компонентов подробно описаны в буклетах и списках продукции на нашем веб-сайте:
www.gceurope.gradia.com

КОМПОЗИТЫ

Светоотверждаемая микрокерамическая композитная система для имитации тканей десны



Система Gradia Оттенки Десны создана специально для имитации характерных цветовых и индивидуальных особенностей десны. С помощью этого светоотверждаемого композита можно моделировать ткани десны по упрощенной методике и методом многослойного нанесения.

Свойства & преимущества

- Оттенки системы соответствуют естественной окраске тканей десны
 - Идеальная имитация мягких тканей
 - Неограниченные возможности воспроизведения анатомических особенностей и широкого спектра цветовых вариаций
 - Легко полируется и очищается
- Микрокерамический композитный светоотверждаемый материал с уникальными физическими свойствами и рабочими характеристиками
- Также возможно применение в комбинации с керамикой

GC Gradia gum shades

ДЖИ СИ Градия Оттенки десны

Показания

- Моделирование тканей десны при изготовлении:
 - Конструкций с опорой на имплантатах
 - Коронки и мостовидных протезов
 - Индивидуализация частичных и полных съемных протезов

Упаковки

| GC Gradia gum shades / ДЖИ СИ Градия Оттенки десны | |
|--|--|
| 001889 | Стартовый Набор: 7 оттенков (2 Десневых Опака, 4 Десневых Массы, 1 Десна Светопроницаемая) |

Настольная установка для предварительной светополимеризации наносимых слоев композитного материала (за исключением слоев опака!)



Свойства & преимущества

- Специально разработана для предварительной полимеризации компонентов системы Gradia
- Эргономичный дизайн и удобство в работе
- Автоматический таймер на 10 секунд
- Встроенный вентилятор для охлаждения
- Спецификация: напряжение 220/230В, частота тока 50 Гц

GC Steplight SL-I

ДЖИ СИ Стэплайт СЛ-I

Упаковки

| GC Steplight SL-I | |
|-------------------|---------------------------------|
| 001537 | Установка GC Steplight SL-I |
| 001557 | Сменная галогеновая лампа, 1 шт |

Устройство для окончательной фотополимеризации



Свойства & преимущества

- Прекрасный и надежный фотополимеризующий эффект, включая слои опака на этапах моделирования
- Встроенный вентилятор обеспечивает оптимальный контроль над температурой во время полимеризации
- Великолепные рабочие характеристики

GC Labolight LV-III

ДЖИ СИ Лаболайт ЛВ-III

- Просторная фотополимеризационная камера для конструкций любых размеров
- Компактный дизайн
- Спецификация: напряжение 220/230В, частота тока 50/60 Гц

Упаковки

| GC Labolight LV-III | |
|---------------------|--|
| 001553 | Установка GC Labolight LV-III, включая аксессуары (2 вращающихся столика, 2 опорные стойки, 8 опорных штифтов, 3 флуоресцентных лампы) |
| 001193 | Сменная флуоресцентная лампа для GC Labolight LV-II/LV-III, 1 шт |

РЕМОНТ С ПОМОЩЬЮ ПРАЙМЕРОВ



РЕМОНТ БЕЗ ИСПОЛЬЗОВАНИЯ ОТКОЛОВШЕГОСЯ ФРАГМЕНТА

| Предварительная подготовка поверхности в области скола | Обработка металлической поверхности | Обработка керамической поверхности * | Реконструкция с использованием композита |
|--|---|---|---|
| Обработайте поверхность в области скола, сформируйте скос | Нанесите Metal Primer II | Выдавите Ceramic Primer A и B на блок для замешивания и замешайте | Нанесите Composite Primer |
| Очистите поверхность, а затем зачистите её, используя бор, путём пескоструйной обработки оксидом алюминия, либо путём протравливания | Замаскируйте металл с помощью пастообразного опака Gradia | Нанесите смесь на поверхность керамики | Фотополимеризуйте в течение 10 секунд |
| | Фотополимеризуйте в течение минимум 20 секунд | Просушите струёй воздуха под средним давлением | Нанесите необходимое количество слоёв Gradia Direct |
| | | | Фотополимеризуйте каждый слой по отдельности |
| | | | Произведите финишную обработку и полировку |

РЕМОНТ С ФИКСАЦИЕЙ НА МЕСТО ОТКОЛОВШЕГОСЯ ФРАГМЕНТА

| Предварительная подготовка поверхности в области скола | Обработка металлической поверхности | Обработка керамической поверхности * | Реконструкция |
|--|---|---|---|
| Подготовьте поверхности реставрации и отколовшегося фрагмента | Нанесите Metal Primer II | Выдавите Ceramic Primer A и B на блок для замешивания и замешайте | Нанесите Composite Primer |
| Очистите поверхность, а затем зачистите её, используя бор, путём пескоструйной обработки оксидом алюминия, либо путём протравливания | Замаскируйте металл с помощью пастообразного опака Gradia | Нанесите смесь на поверхность керамики | Фотополимеризуйте в течение 10 секунд |
| | Фотополимеризуйте в течение минимум 20 секунд | Просушите струёй воздуха под средним давлением | Нанесите Gradia Direct Flo на поверхность реставрации в области скола |
| | | | Припасуйте отколовшийся фрагмент на место |
| | | | Удалите излишки цемента |
| | | | Фотополимеризуйте |
| | | | Произведите финишную обработку и полировку |

* Не требуется при ремонте композитных конструкций

БОНДИНГОВЫЕ СИСТЕМЫ

Адгезив для соединения акриловых пластмасс и композитов с металлами



Обеспечивает надежную и прочную связь между композитами и металлическими сплавами.

Свойства & преимущества

- Быстро и легко наносится с помощью кисти, удобный в работе
- Не требует наличия специального оборудования
- Устойчив во влажной среде, обеспечивает надежную адгезию
- Применяется для соединения со всеми типами стоматологических сплавов

Упаковки

| GC Metal Primer II | |
|--------------------|-------------------------|
| 003461 | 5 мл жидкости и 1 кисть |

Применение

При проведении починки непосредственно в полости рта использование раббер-дама обязательно.

Светоотверждаемый адгезив для соединения композитов



Восстанавливает ингибированный слой для надежного соединения композита к композиту.

Свойства & преимущества

- Легко наносится с помощью кисти
- Удобный и простой в применении
- Восстанавливает ингибированный слой
- Надежный бондинг композитов

Упаковки

| GC Composite Primer | |
|---------------------|---------------|
| 001530 | 3 мл жидкости |

Применение

Composite Primer также используется, когда необходимо придать индивидуальные особенности гарнитурной композитной коронке (облицовке) с помощью системы Gradia или при индивидуализации съемного протеза с помощью Gradia Gum.

Двухкомпонентная бондинговая система для соединения композитов и керамики



Применяется для надежного соединения пластмасс, композитов и акрила с поверхностью керамики.

Свойства & преимущества

- Легко наносится с помощью кисти
- Удобный и простой в применении
- Надежный бондинг

Упаковки

| GC Ceramic Primer | |
|-------------------|--|
| 001930 | Упаковка 1-1: 2 мл жидкости А, 2 мл жидкости В |

Применение

Ceramic Primer и Composite Primer обеспечивают надежное соединение материалов Gradia и Gradia Gum с керамическими конструкциями. Вне зависимости от размеров керамических реставраций (конструкции с опорой на имплантатах, частичные протезы) дефект мягких тканей может быть легко замещен и идеально отмоделирован с помощью этих высоко эстетичных композитных материалов. В клинике он применяется для прочного соединения керамической реставрации со структурами зуба с помощью композитного цемента.

ЗАЩИТНЫЕ ПОКРЫТИЯ

Optiglaze

Оптиглэйз



Нанонаполненное светоотверждаемое защитное покрытие

Новое защитное покрытие, которое упрощает процесс финишной обработки и обеспечивает гладкую блестящую эстетичную поверхность искусственных зубов, съемных протезов, временных коронок и индивидуальных пластмассовых кап. Optiglaze отлично подходит для обработки поверхностей, полировка которых проблематична, например фиссур или апроксимальных поверхностей не прямых композитных реставраций.

Свойства & преимущества

- Уникальная технология гомогенного распределения нано-наполнителя
- Простое применение, экономит время
- Наносится очень тонким слоем (25-50 мкм), благодаря чему не влияет на цвет реставрации

- Великолепная износостойчивость и долговечный блеск
- Идеальная эстетичность и высокая устойчивость к пигментации
- Превосходная адгезионная способность

Упаковки

| Optiglaze | |
|-----------|--------------|
| 002613 | флакон 15 мл |



Применение

Выдавите несколько капель материала в чашку.

С помощью кисти нанесите материал на поверхность реставрации.

Фотополимеризуйте в течение 3 мин в установке Labolight LV-III.

Optiglaze можно использовать при работе с искусственными зубами, съемными протезами, временными коронками и индивидуальными пластмассовыми капками, а также для защиты области фиссур и апроксимальных поверхностей не прямых композитных реставраций. Для применения непосредственно в полости рта компания GC рекомендует использовать защитное покрытие G-Coat PLUS (материал подробно описан на стр. 29)

П Л А С Т М А С С Ы

Моделировочная пластмасса с низкой степенью усадки

Беззольная пластмасса для моделирования телескопических и/или конических коронок, аттачментов, шинирующих дуг, кламмеров, стабилизации элементов конструкций, вторичных элементов имплантатов и штампиков для гальванопластики.

Свойства & преимущества

- Низкая полимеризационная усадка и простота обработки, идеальная припасовка и точность отливки
- Высокая прочность и твердость
- Высокая стабильность даже очень тонких слоев пластмассы
- Не оставляет зольных остатков после выгорания, обеспечивая чистую гомогенную поверхность отливки



Упаковки

| GC Pattern Resin LS | |
|---------------------|---|
| 335201 | Упаковка 1-1 (100 г порошка, 105 мл жидкости, 2 чаши для замешивания, 1 кисть №4 и 1 пипетка) |
| 335202 | 100 г порошка |
| 335204 | 1 кг порошка |
| 335203 | 105 мл жидкости |
| 335205 | 262 мл жидкости |
| 001416 | Кисти №4, 10 шт |
| 001212 | Чаши для замешивания, 5 шт |

Применение

Pattern Resin LS специально разработан для техники нанесения кистью.

Акриловая пластмасса химического отверждения

Акриловая пластмасса химического отверждения для изготовления индивидуальных слепочных ложек, базисных пластинок и регистрации прикуса.

Свойства & преимущества

- Сокращенное время загустевания
- Прекрасно адаптируется и облегает модель, но не прилипает
- Достаточное рабочее время
- Гладкая и блестящая поверхность, высокая пространственная стабильность
- Хорошо режется



Упаковки

| GC Ostron P/L / Порошок/Жидкость | |
|----------------------------------|----------------------------------|
| 000615 | Прозрачный голубой, 1 кг порошка |
| 000605 | Прозрачный розовый, 1 кг порошка |
| 000354 | 250 мл жидкости |

GC Ostron

ДЖИ СИ Острон

GC Fujirock EP

ДЖИ СИ Фуджирок EP



Стоматологический гипс IV типа

Супергипс IV типа высочайшего качества, идеально подходит для всех видов ортопедических работ. Предотвращает появление сколов при изъятии моделей из слепков, шлифовке, распиливании или полировке. Обеспечивает изготовление моделей с абсолютной точностью воспроизведения деталей, что является основой для создания идеальных ортопедических конструкций

Свойства & преимущества

- Отличные физические характеристики
- Быстро замешивается (в течение 1 мин)
- Продленное рабочее время (более 8 мин)
- Короткая фаза отверждения (всего 12 мин)
- Изъятие из слепка возможно всего через 30 мин

- Исключительная текучесть материала за счет его тиксотропических свойств позволяет воспроизвести мельчайшие детали
- Низкий коэффициент расширения (менее 0.08%)
- Пространственная стабильность обеспечивает идеальное соответствие ортопедической конструкции

Упаковки

| GC Fujirock EP | |
|----------------|-----------------------------|
| 890222 | Золотисто-коричневый, 5 кг |
| 890223 | Жёлтая пастель, 5 кг |
| 890224 | Белый жемчуг, 5 кг |
| 890225 | Бежевый топаз, 5 кг |
| 890226 | Золотисто-коричневый, 12 кг |
| 890227 | Жёлтая пастель, 12 кг |



Применение

Один из самых популярных в мире гипсов Fujirock EP выпускается в 4 цветах, которые соответствуют любым эстетическим требованиям и обладают высокими техническими характеристиками.

ГИПСЫ

Стоматологический гипс IV типа для сканирующих установок

Поскольку с каждым днём имплантология и технологии CAD/CAM приобретают всё большую популярность, компания GC разработала специальный гипс IV типа для этих областей стоматологии. Благодаря специально адаптированному составу порошка Fujirock EP OptiXscan совместим с любыми современными сканирующими системами.

GC Fujirock OptiXscan

ДЖИ СИ Фуджирок ОптиЭКСкан

Свойства & преимущества

- Совместим с любыми сканирующими системами (лазерными, светооптическими)
- Адаптируемое рабочее время и сокращённое время отверждения убастряют работу
- Варьируемое соотношение воды и порошка при замешивании без изменения физических свойств
- Низкий коэффициент расширения гарантирует высокую точность модели
- Идеально гладкая поверхность
- Высокая устойчивость к абразии

Упаковки

| GC Fujirock OptiXscan | |
|-----------------------|--------------------------|
| 900482 | Коричневый Инкский, 5 кг |

Применение

20 мл воды – сокращённое время отверждения (модель готова всего через 20 минут).

21 мл воды – есть время для отливки большего числа моделей.

Цвет – Коричневый Инкский.



Высоко текучий гипс IV типа для изготовления баз под дугообразные модели

Высоко текучий гипс IV типа для изготовления баз под дугообразные модели из гипсов Fujirock EP. 4 цвета – Красная Терракота, Динамичный Сиреневый, Зелёная Мята и Синий Сапфир – позволяют удовлетворить требования по изготовлению индивидуализированных и эстетичных рабочих моделей. Наиболее оптимальный результат достигается с помощью различных комбинаций с четырьмя оттенками Fujirock EP.

GC Fujirock OptiFlow

ДЖИ СИ Фуджирок ОптиФлоу

Свойства & преимущества

- Текучесть, практически равная воде, позволяет материалу свободно обтекать пины без образования пор
- Стабильное и низкое расширение для идеальной работы в комбинации с гипсами Fujirock EP и Fujirock EP OptiXscan

Упаковки

| GC Fujirock OptiFlow | |
|----------------------|-----------------------------|
| 900478 | Красная Терракота, 12 кг |
| 900479 | Динамичный Сиреневый, 12 кг |
| 900480 | Зелёная Мята, 12 кг |
| 900481 | Синий Сапфир, 12 кг |

Применение

Текучесть, практически равная воде, достигается добавлением всего 20 мл воды.

Цвета – Красная Терракота, Динамичный Сиреневый, Зелёная Мята и Синий Сапфир.



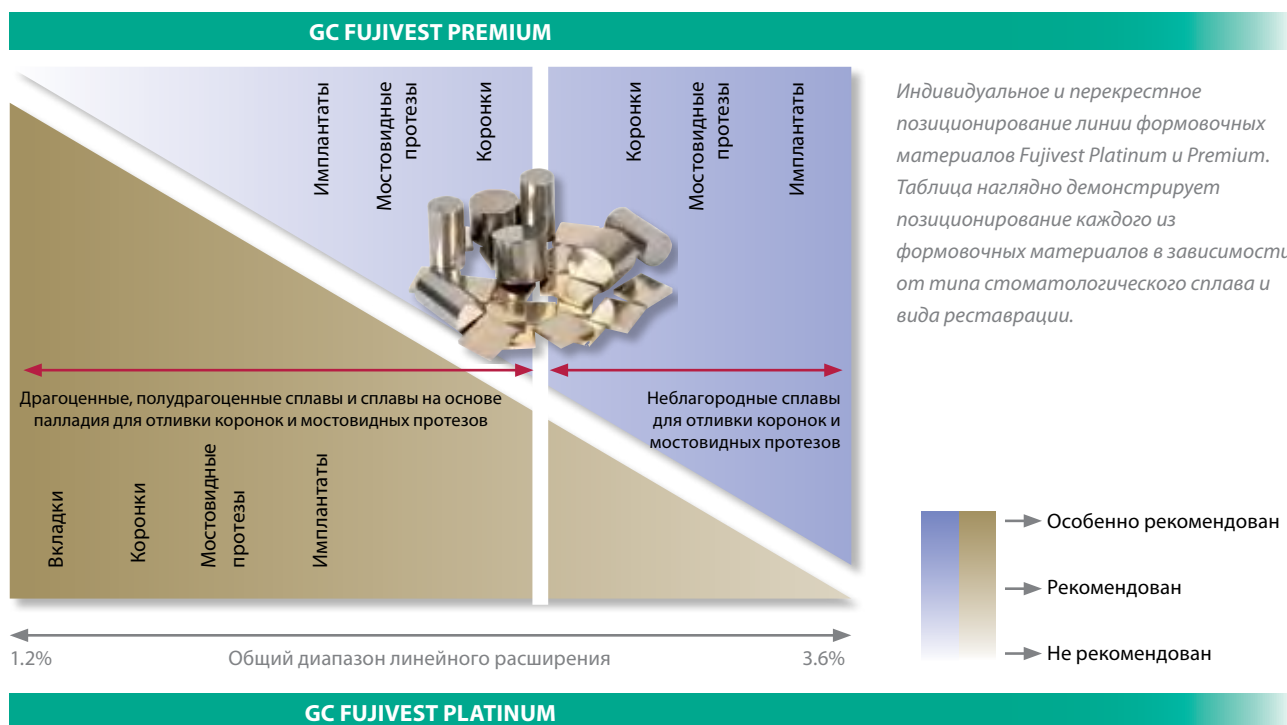
ПАКОВОЧНЫЕ МАССЫ

GC Fujivest Platinum & Premium

System Approach

Фудживест Платинум & Премиум
Системный подход

Новые формовочные материалы для отливки коронок и мостовидных протезов



Индивидуальное и перекрестное позиционирование линии формовочных материалов Fujivest Platinum и Premium. Таблица наглядно демонстрирует позиционирование каждого из формовочных материалов в зависимости от типа стоматологического сплава и вида реставрации.

- Особо рекомендован
- Рекомендован
- Не рекомендован

Разработав эти две новые паковочные массы, компания GC Europe еще раз подтвердила свою компетенцию в области изготовления фосфатных формовочных материалов для коронок и мостовидных протезов. Fujivest Platinum и Premium соответствуют всем требованиям современного рынка изготовления коронок и мостовидных протезов в Европе.

GC FUJIVEST PLATINUM
ДЖИ СИ ФУДЖИВЕСТ ПЛАТИНУМ
Идеальный контроль над процессом и высокая точность отливки – таковы наиболее важные требования к современному формовочному материалу для высокоточной отливки. Уже являясь разработчиком одной из наиболее широко применяемых фосфатных паковочных масс, Fujivest Super, GC Europe переходит на следующий этап развития этой области с запуском Fujivest Platinum, паковочной массы для всех драгоценных, полудрагоценных сплавов и сплавов на основе палладия для отливки коронок и мостовидных протезов. Отличительные особенности этого нового безуглеродистого формовочного материала для высокоточной отливки коронок и мостовидных протезов включают в себя комфортные рабочие качества и великолепно контролируемое расширение – как при использовании метода быстрого нагрева, так и при поэтапном нагреве.

GC FUJIVEST PREMIUM
ДЖИ СИ ФУДЖИВЕСТ ПРЕМИУМ
Контролируемое отверждение обеспечивает высочайшую точность отливок, особенно при использовании неблагородных сплавов. Независимо от метода нагрева – быстрого или традиционного, – с применением отливочных колец или без них, Fujivest Premium оправдывает все ожидания, которые обычно возлагаются на современный многоцелевой формовочный материал. Этот безуглеродистый фосфатный формовочный материал для высокоточной отливки коронок и мостовидных протезов подходит для широчайшего круга показаний, и в каждом отдельном случае неизменно обеспечивает высокую точность отливки. Таким образом, Fujivest Premium идеально подходит для всех ортопедических работ и любых сплавов, особенно для никельхромового и кобальтохромового сплавов. Благодаря тому, что порошок материала состоит из мельчайших частиц, зубные техники могут делать выбор между быстрым и программно контролируемым методом нагрева – с надежным контролем расширения материала.

ПАКОВОЧНЫЕ МАССЫ

Безуглеродистый фосфатный формовочный материал

Точное решение для наиболее высоких требований: Fujivest Platinum, формовочный материал для всех драгоценных и полудрагоценных сплавов – высокоточные отливки неизменно наилучшего качества.

Свойства & преимущества

- Используется в процессе быстрого нагрева
- Специально разработан для изготовления высокоточных отливок из драгоценных, полудрагоценных сплавов и сплавов на основе палладия

- Обеспечивает идеальное соответствие даже при отливке ортопедических конструкций большой протяженности и супраконструкций с опорой на имплантатах
- Высокая гладкость поверхности – в центре внимания даже мельчайшие детали



GC Fujivest Platinum

ДЖИ СИ Фудживест Платинум

- Обеспечивает нужную степень расширения без утраты положительных свойств материала

Упаковки

| GC Fujivest Platinum | |
|----------------------|------------------------------------|
| 890176 | 6 кг порошка (100 x 60 г в пакете) |
| 890177 | 6 кг порошка (40 x 150 г в пакете) |
| 890178 | 6 кг порошка (67 x 90 г в пакете) |
| 890180 | 900 мл жидкости |

Применение

Применяется для методов быстрого и поэтапного нагрева. Для драгоценных, полудрагоценных сплавов и сплавов на основе палладия.

Безуглеродистый фосфатный формовочный материал

Точное решение для разнообразных нужд: Fujivest Premium, формовочный материал для высокоточной отливки коронок и мостовидных протезов, который подходит для всех типов стоматологических сплавов с особым акцентом на неблагородные сплавы: многоцелевой и прочный.

Свойства & преимущества

- Широкий диапазон расширения, до 3.5% – сложные супраструктуры с опорой на имплантатах с применением неблагородных сплавов теперь можно отливать просто и надежно
- Техника использования без отливочных колец возможна при применении методики как быстрого, так и поэтапного нагрева

- Высокая точность отливки обеспечивается равномерным расширением порошка и жидкости смешиванием порошка и жидкости
- Высокая текучесть и однородная консистенция
- Очень прочный, но легко распаковывается



GC Fujivest Premium

ДЖИ СИ Фудживест Премиум

Упаковки

| GC Fujivest Premium | |
|---------------------|------------------------------------|
| 890182 | 6 кг порошка (100 x 60 г в пакете) |
| 890183 | 6 кг порошка (40 x 150 г в пакете) |
| 890184 | 6 кг порошка (67 x 90 г в пакете) |
| 890186 | 900 мл жидкости |

Применение:

Применяется для методов быстрого и поэтапного нагрева. Подходит для любых стоматологических сплавов, с особым акцентом на неблагородные сплавы.

ПАКОВОЧНЫЕ МАССЫ

GC Fujivest Super

ДЖИ СИ Фудживест Супер

Безуглеродистый фосфатный формовочный материал

Не содержащий углерода фосфатный формовочный материал для высокоточной отливки драгоценных, полудрагоценных сплавов и сплавов на основе палладия с применением методов быстрого и поэтапного нагрева. Также используется при особо сложной отливке ортопедических конструкций большой протяженности и супраконструкций с опорой на имплантатах.

Свойства & преимущества

- Используется для метода быстрого нагрева
- Общее расширение до 2.34% - имеется специальная жидкость с высоким коэффициентом расширения
- Кремообразная консистенция, высокая гидрофильность и текучесть обеспечивают точное воспроизведение мельчайших деталей

- Контролируемое отверждение и расширение при нагреве обеспечивают высокую точность отливки
- Легко распаковывается
- Высокая точность отливок, идеальное воспроизведение мельчайших деталей поверхности

Упаковки

| GC Fujivest Super | |
|-------------------|---|
| 800023 | 6 кг порошка (100 x 60 г в пакете) |
| 800024 | 6 кг порошка (40 x 150 г в пакете) |
| 800026 | 6 кг порошка (67 x 90 г в пакете) |
| 800025 | 900 мл жидкости |
| 800029 | 900 мл жидкости Н.Е. (высокий коэффициент расширения) |



Применение

Высокая точность при отливке драгоценных и полудрагоценных сплавов, даже при большой протяженности конструкций. Имеется дополнительная инструкция по применению материала при сложной отливке ортопедических супраконструкций с опорой на имплантатах.

GC Fujivest II

ДЖИ СИ Фудживест II

Безуглеродистый фосфатный формовочный материал

Не содержащий углерода фосфатный формовочный материал для высокоточной отливки коронок и мостовидных протезов из всех видов сплавов, включая Ni-Cr и Co-Cr сплавы.

Свойства & преимущества

- Не содержит углерода
- Техника использования без отливочных колец возможна при применении методики как быстрого, так и поэтапного нагрева

- Высокая смачиваемость и текучесть
- Гладкая поверхность отливок
- Контролируемое отверждение и расширение при нагреве
- Специальная жидкость с низким коэффициентом расширения

Упаковки

| GC Fujivest II | |
|----------------|--|
| 800016 | 6 кг порошка (100 x 60 г в пакете) |
| 800019 | 6 кг порошка (67 x 90 г в пакете) |
| 800017 | 6 кг порошка (40 x 150 г в пакете) |
| 800166 | 10 кг порошка (4 x 2.5 кг) |
| 800018 | 900 мл жидкости |
| 800078 | 900 мл жидкости L.E. (низкий коэффициент расширения) |



Применение

Применяется для методов быстрого и поэтапного нагрева. Идеально подходит для отливки неблагородных сплавов.

ПАКОВОЧНЫЕ МАССЫ

Безуглеродистый фосфатный формовочный материал

GC Stellavest

ДЖИ СИ Стеллавест

Специально разработан в соответствии с современными требованиями к формовочным массам, особое внимание уделено совместимости с неблагородными сплавами.

Свойства & преимущества

- Не содержит углерода
- Используется для метода быстрого нагрева
- Широкий диапазон расширения (до 3%), пригоден для всех стоматологических сплавов, включая Co-Cr

- Отливка возможна и с кольцами, и без колец
- Высокая точность и гладкая поверхность отливок
- Очень прочный, но легко распаковывается
- Экономически выгодный

Упаковки

| GC Stellavest | |
|---------------|--------------------------------------|
| 800042 | 6 кг порошка (3 x 2 кг в пакете) |
| 800167 | 4,5 кг порошка (30 x 150 г в пакете) |
| 800043 | 900 мл жидкости |



Применение

Применяется для методов быстрого и поэтапного нагрева. Особый акцент на отливку без колец при методике быстрого нагрева.

Специальная безуглеродистая фосфатная паковочная масса для прессуемой керамики

GC MultiPressVest

ДЖИ СИ МультиПрессВест

Паковочная масса, разработанная специально для работы с системой прессуемой керамики Initial PC и системой Initial IQ.

Свойства & преимущества

- Мелко измельченный фосфатный паковочный материал аккуратно воспроизводит мельчайшие детали и обеспечивает гладкую поверхность
- Кремообразная консистенция обеспечивает легкую и аккуратную запаковку
- Стабильность при высоких температурах позволяет использовать материал для работы по методике как быстрого, так и поэтапного нагрева

Специально разработана для технологий работы с прессуемой керамикой, например:

- Послойное моделирование керамики с помощью Initial PC: коронки, вкладки и облицовки
- Прессование керамики на каркасы из металла: Initial IQ – Press-over-Metal
- Прессование керамики на каркасы из циркония: Initial IQ – Press-over-Zircon

Упаковки

| GC MultiPressVest | |
|-------------------|--|
| 800242 | Упаковка Интро (порошок 6 x 100 г в пакете, 135 мл жидкости) |
| 800243 | 6 кг порошка (60 x 100 г в пакете) |
| 800244 | 900 мл жидкости |



Применение

Удобна в применении при использовании с Системой Силиконовых Колец от ДЖИ СИ. Силиконовые кольца являются многоразовыми и легко очищаются. Они допускают естественное расширение паковочного материала.

ПАКОВОЧНЫЕ МАССЫ

GC Vest-G

ДЖИ СИ Вест-Джи

Углеродсодержащий фосфатный формовочный материал

Универсальный, содержащий углерод фосфатный формовочный материал для изготовления коронок и мостовидных протезов из всех видов стоматологических сплавов, кроме сплавов на основе палладия.

Свойства & преимущества

- Содержит углерод
- Поэтапный нагрев
- Общее расширение до 3.26%
- Высокая текучесть обеспечивает получение очень гладких отливок из золотых сплавов

- Специально применяется при отливке телескопических коронок и комбинированных конструкций
- Очень легко удаляется
- Сокращает объем пайки при отливке конструкций большой протяженности

Упаковки

| GC Vest-G | |
|-----------|------------------------------------|
| 800030 | 6 кг порошка (100 x 60 г в пакете) |
| 800032 | 6 кг порошка (40 x 150 г в пакете) |
| 800031 | 900 мл жидкости |



GC New Casting LINER

ДЖИ СИ Нью Кастинг ЛАЙНЕР

Лайнер для отливки

Специальный волокнистый керамический материал, предназначенный для компенсации расширения при отливке.

Свойства & преимущества

- Специальный керамический волокнистый материал, не содержащий асбеста
- Не горит при высокой температуре
- Толщина 1 мм – отличный буфер
- Хорошо адаптируется к отливочным кольцам
- Обеспечивает точную отливку, предотвращает растрескивание

Упаковки

| GC New Casting LINER | |
|----------------------|------------|
| 890028 | Рулон 20 м |



Применение

Специально адаптирован для работы по методике поэтапного нагрева.

ПАКОВОЧНЫЕ МАССЫ

Огнеупорный материал для штампиков



Фосфатный огнеупорный материал для штампиков для цельнокерамических реставраций – виниров, вкладок и накладок.

Свойства & преимущества

- Термическое расширение аналогично таковому у керамики
- Прекрасно подходит для любых керамических реставраций
- Гладкая поверхность
- Обладает исключительной прочностью и пространственной стабильностью, предотвращает растрескивание керамики
- Выдерживает многократные обжиги в печи
- Легко удаляется

GC Cosmotech VEST

ДЖИ СИ Космотек ВЕСТ

Упаковки

| GC Cosmotech VEST | |
|-------------------|------------------------------------|
| 001147 | 990 г порошка (30 x 33 г в пакете) |
| 001150 | 200 мл жидкости |

Огнеупорный материал для штампиков



Фосфатный огнеупорный материал для прямого наслаивания керамики, применяется для изготовления вкладок, накладок, коронок и виниров.

Свойства & преимущества

- Контролируемое расширение за счет наличия двух порошков.
- Хорошая смачиваемость
- Пространственная стабильность
- Гладкая поверхность и простота удаления материала
- Выдерживает многократные обжиги в печи
- Подходит для большинства типов керамических материалов

G-Cera ORBIT VEST

ДЖИ-Кера ОРБИТ ВЕСТ

Упаковки

| G-Cera ORBIT VEST | |
|-------------------|---|
| 800035 | Для коронок/виниров, 990 г порошка (30 x 33 г в пакете) |
| 800036 | Для вкладок, 990 г порошка (30 x 33 г в пакете) |
| 800037 | 200 мл жидкости |

Формовочный материал для пайки



Формовочный материал для пайки на основе гипса с коэффициентом термического расширения, специально подобранным для работы с различными сплавами с целью предотвращения деформационного перекося.

Свойства & преимущества

- Контролируемое термическое расширение
- Предотвращает появление трещин и сколов
- Исключительная точность в местах пайки
- Удобная в работе консистенция, материал легко удаляется

GC Soldervest QUICK

ДЖИ СИ Солдвервест КВИК

Упаковки

| GC Soldervest QUICK | |
|---------------------|-------------------------------------|
| 800039 | 1.2 кг порошка (30 x 40 г в пакете) |

ЦЕНТР ОБУЧЕНИЯ



Высококачественная продукция в сопровождении первоклассного обучения

Поскольку компания GC очень высоко ценит обучение, при её поддержке был построен новый Центр Собраний и Обучения – GC Europe Campus, расположенный на территории штаб-квартиры европейского подразделения компании в Лёвене, Бельгия.

Этот новый двухэтажный центр был спроектирован специально для проведения собраний и тренингов, его полезная площадь впечатляет – 1600 м2. В здании расположено множество разнообразных комнат для встреч и для занятий, каждая из комнат оборудована по последнему слову техники.

Полностью укомплектованный стоматологический комплекс, включающий также офисные помещения и стерилизационный центр, позволяет проводить индивидуальные и групповые практические кур-

сы с использованием новейших материалов и технологий. Модульная лаборатория для обучения зубных техников позволяет заниматься группами количеством до 12 человек; при ней имеется отдельное помещение для работы с гипсом и полировки, а также ещё одно – для производства заготовки и отливки.

Мы рады видеть в центре GC Europe Campus стоматологов, зубных техников, гигиенистов и студентов стоматологических специальностей; они могут принять участие в различных практических курсах, презентациях и демонстрациях всех наших основных продуктов и технологий работы с ними. Эти мероприятия проводятся не только нашей собственной группой преподавателей, но и многими при-

глашёнными профессионалами в области стоматологии, известными по всему миру. Помимо «индивидуальных» занятий, зубные техники, стоматологи и медсёстры могут также принять участие в специальных «командных» тренингах, которые помогут узнать, как правильно подобрать набор тех или иных необходимых материалов, а затем использовать их с наибольшей эффективностью и выгодой для всех заинтересованных сторон.

Мы уверены, что все наши мероприятия должны в конечном итоге оказывать положительное воздействие на ежедневную практику специалистов, посещающих нас, и разрабатываем программы курсов та-

2009-2010



GC Europe Campus



ким образом, чтобы занятия помогали наиболее эффективно решать приоритетные задачи наших партнёров. В программу тренингов включаются не только обзоры материалов и методы работы с ними, но и экономические аспекты их применения; тем самым мы обеспечиваем наиболее всесторонний подход к любой проблеме. Нами были разработаны надёжные и в то же время гибкие схемы обучения, которые можно по мере необходимости подстраивать под различные ситуации и требования. Мы постоянно совершенствуем наши обучающие программы, что позволяет нам обеспечивать наилучшие услуги на стоматологическом рынке разных стран Европы.

Но Центр GC Europe Campus – это не только место, где проводится обучение стоматологов и зубных техников. В рамках укрепления взаимодействия с нашей партнёрской сетью мы, опираясь на кон-

цепцию поддержки дилеров и руководствуясь запросами отделов продаж, предоставляем всем нашим партнёрам возможность прислать своих торговых представителей и менеджеров по продажам на презентации, посвящённые как новым продуктам, так и уже зарекомендовавшим себя материалам. Такое сотрудничество с партнёрами повышает эффективность работы, а специализированные курсы обучения работе с материалами и их продаже способствуют успехам наших партнёров и самой нашей компании.

Центр GC Europe Campus будет также и местом соприкосновения «стоматологической науки» и «стоматологического мира». Уже не первый год мы оказываем

поддержку Корпорации GC в её работе с многочисленными исследовательскими центрами, помогая переходить от теоретических исследований к разработке инновационных материалов. Задача нового Центра – не только продолжить эту работу, но и способствовать общению различных специалистов на всех уровнях и обмену знаниями, что, в свою очередь, поможет точнее и правильнее определять общие тенденции в стоматологии и требования к стоматологическим материалам на максимально ранних этапах.

2009-2010



2009-2010