

Верный выбор для целого спектра показаний.

Естественная защита от кариеса с помощью **Tooth Mousse**

Для пациентов, которые:

- находятся в группах **от низкого до среднего** уровня риска развития кариеса
- имеют на зубах поражения в виде белых пятен
- жалуются на гиперчувствительность перед сеансами отбеливания и после них
- проходили такие профессиональные процедуры, как снятие твёрдых зубных отложений
- находятся в возрасте до 6 лет

Ускорение реминерализации и фторирования с помощью **MI Paste Plus**

Для пациентов, которые:

- нуждаются в дополнительной защите из-за **среднего или высокого** уровня риска развития кариеса
- имеют проблемы с зубами из-за приёма медицинских препаратов
- имеют повышенный уровень кислотности полости рта
- имеют жалобы на эрозию и гастро-эзофагальный рефлюкс
- нуждаются в дополнительной защите из-за быстрого образования зубного налёта

Флюороз

Prof. Laurie Walsh, University of Queensland, Australia



Фотографии перед лечением демонстрируют среднюю степень флюороза с белыми пятнами на передних зубах.

К концу первого сеанса лечения три цикла протравливания и микроабразии уменьшили матовые области. Каждый цикл протравливания длился две минуты.

Через четыре недели ежедневного нанесения **Tooth Mousse** на ночь оставшиеся матовые области были замечены в оральной эмали.

Отбеливание

Dr. Brett Dorney, Pymble NSW, Australia



Перед отбеливанием.

Сразу после первого сеанса отбеливания, ясно различимы множественные белые пятна на зубах.

Две недели спустя после последнего сеанса отбеливания, **Tooth Mousse** наносился дважды в день.

Ортодонтия

Dr. Hayashi Yokohama, Japan



Сразу после снятия брекетов.

Нанесение препарата на пять минут дважды в день дало показанные результаты через один месяц.

Спустя три месяца.

Устранение белых пятен

Prof. Laurie Walsh, University of Queensland, Australia



Изначальная ситуация.

Результат через месяц аппликации **Tooth Mousse**.

Tooth Mousse и MI Paste Plus

выпускаются в

ПЯТИ ВКУСОВЫХ ОТТЕНКАХ:

Дыня,
Мята,
Ваниль,
Клубника,
Фруктовый



GC Tooth Mousse (40 г, 35 мл в тубике)

Упаковка Ассорти 10 шт. по 2 каждого вкусового оттенка (Дыня, Клубника, Фруктовый, Мята и Ваниль)

Клубника, упаковка 10 шт

Дыня, упаковка 10 шт

Мята, упаковка 10 шт

Фруктовый, упаковка 10 шт

Ваниль, упаковка 10 шт

GC MI Paste Plus (40 г, 35 мл в тубике)

Упаковка Ассорти 10 шт. по 2 каждого вкусового оттенка (Дыня, Клубника, Фруктовый, Мята и Ваниль)

Мята, упаковка 10 шт

Клубника, упаковка 10 шт

Дыня, упаковка 10 шт

Ваниль, упаковка 10 шт

Фруктовый, упаковка 10 шт



CPP-ACP был разработан в School of Dental Science, University of Melbourne Victoria / Australia. Recaldent™ используется по лицензии Recaldent™ Pty. Limited. Recaldent™ CPP-ACP вырабатывается из казеина молока и не должен применяться у пациентов с аллергией на белки молока или гидроксibenзоаты.

1. Reynolds EC. The prevention of sub-surface lesions by casein phosphopeptide-stabilized calcium phosphate solutions. J Dent Res 1987;66:1201-1207
2. Cai F, Shen P, Morgan MV, Reynolds EX. Remineralization of enamel subsurface lesions in situ by sugar-free lozenges containing casein phosphopeptide-amorphous calcium phosphate. Aust Dent J 2003;48:240-243
3. Reynolds EC & Walsh L J. Additional Aids to the remineralisation of tooth structure in Preservation and Restoration of Tooth Structure", editors: Graham J Mount & W.R. Hume (ISBN 192082474X) Chapter 8, 111-118
4. Ardu S, Castioni NV, Benbachir N, Krejci I. Minimally invasive treatment of white spot enamel lesions. 2007;38,8:633-636
5. Sakaguchi Y, Kato S, Sato T, Kariya S, Nagao S and Chen L. Remineralization potential of CPP-ACP and its synergy with fluoride, IADR 84th General Session, Brisbane 2006, Abstract 191.
6. Kariya S, Sakaguchi Y, Sato T, Kato S, Chen L, Iijima Y. Remineralization of enamel lesion by a novel cream with both CPP-ACP and fluoride. - 2007, 54th Annual ORCA Congress Poster session 136
7. Cochrane NJ, Saranathan S, Cai F, Cross KJ, Reynolds EC. Enamel subsurface lesion remineralization with casein phosphopeptide stabilized solutions of calcium, phosphate and fluoride. Carie Res. 2008, 42:88-97
8. Iijima Y, et al. Acid resistance of enamel subsurface lesions remineralized by a sugar-free chewing gum containing casein phosphopeptides-amorphous calcium phosphate. Caries Res 2004;38:551-556
9. Kariya S, Sato T, Sakaguchi Y, Yoshii E. Fluoride effect on acid resistance capacity of CPP-ACP containing material, IADR, 82nd General Session, Honolulu, 2004 Abstract 2045.
10. Reynolds EC, Cain CJ, Webber FL, Black CL, Riley PF, Johnson IH, Perich JW. Anticariogenicity of calcium phosphate complexes of tryptic casein phosphopeptides in the rat. J Dent Res 1995 Jun 74(6):1272-9
11. Walsh JL. Clinical aspects of salivary biology for the dental clinician. International Dentistry South Africa 2007 9(4): 22-41
12. Schupbach P, Neeser JR, Golliard M, Rouvet M, Guggenheim B. Incorporation of casein glycomacropeptide and casein phosphopeptide into the salivary pellicle inhibits adherence of mutans streptococci. J Dent Res 1996;75:1779-1788
13. Clinical effectiveness of a CPP-ACP crème for tooth hypersensitivity treatment. A. Poitevin, M. Peumans, J. De Munck, K. Van Landuyt, E. Coutinho, M. Braem, B. Van Meerbeek. EADR Istanbul, 25-28 August 2004 - Abstract 0136

GC EUROPE N.V.
Head Office
Interleuvenlaan 33
B - 3001 Leuven
Tel. +32.16.74.10.00
Fax. +32.16.40.48.32
info@gceurope.com
www.gceurope.com

GC EUROPE N.V.
GC EEO - Russia
129626 г. Москва
Кулаков переулок, д. 13,
офис 316
Тел. /926/ 007-21-31
russia@eoo.gceurope.com
www.eoo.gceurope.com

Официальный импортер и дистрибьютор на территории России: Компания Крафтвэй Дентал Депо Россия, Москва
3-я Мытищинская улица 16
Тел. /495/ 232-69-33, 287-67-67
Факс. /495/ 737-78-88
DENTAL@kraftway.ru
www.kraftwaydental.ru

z O L F U R 12 17 03/09



Tooth Mousse и MI Paste Plus от GC.

Реминерализующие защитные кремы с тройной пользой: Укрепляют. Защищают. Восстанавливают.

Поддерживают нейтральный баланс в полости рта, препятствуют деминерализации дентина и эмали и способствуют их реминерализации.



Часть программы Минимальной Интервенции компании GC.

Чтобы предотвратить появление белых пятен, наносите **Tooth Mousse** дважды в день в течение всего периода ношения брекетов или других дополнительных ортодонтических конструкций.

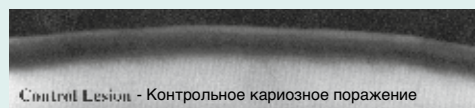
Выигрышная КОМБИНАЦИЯ подарит Вам улыбку на всю ЖИЗНЬ.

Наше тело нуждается в заботе, чтобы оставаться здоровым и выглядеть как можно лучше; то же самое относится и к зубам. Со временем зубы теряют питательные вещества и прочность - в результате процедур отбеливания, из-за потребления пищи и напитков с высоким содержанием кислот, а также в процессе естественного старения. Чтобы сохранить великолепное состояние зубов как можно дольше, важно обеспечить им защиту и восстановление. Компания GC представляет два революционных стоматологических продукта, которые были разработаны именно для этих целей.

Tooth Mousse и MI Paste Plus:

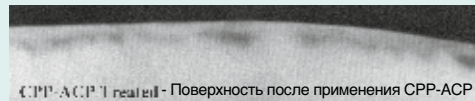
- Для реминерализации^{1,11} и предотвращения⁷ первичных кариозных поражений
- Для снижения гиперчувствительности^{3,13}
- Во время и после ортодонтического лечения, особенно в местах образования белых пятен⁴
- Для дополнительной защиты зубов, особенно при повышенной кислотности среды полости рта^{8,9}
- Для беременных женщин

Реминерализация



Control Lesion - Контрольное кариозное поражение

Деминерализованная поверхность

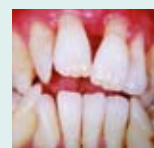


CPP-ACP treated - Поверхность после применения CPP-ACP

Реминерализованная поверхность после 2 недель регулярного нанесения CPP-ACP / E.C. Reynolds (1997) J. Dent Res 76:1587-1595

Гиперчувствительность

Prof. Laurie Walsh, University of Queensland, Australia



У Антонио диабет Типа II. Именно это заболевание, не диагностированное до недавнего времени, было основной причиной снижения у него уровня слюноотделения, что, в свою очередь, привело к проблемам с зубами.

Ситуация улучшилась после того, как было проведено несколько сеансов профессиональной чистки и реставрационного лечения, а также благодаря специальной программе домашних процедур реминерализации. Ключевым аспектом долгосрочного домашнего лечения для Антонио является не только использование зубной пасты, выделяющей триклозан (Colgate Total™)*, и зубной нити, но и ежедневное нанесение GC Tooth Mousse.

* Colgate не является торговой маркой компании GC Europe N.V.

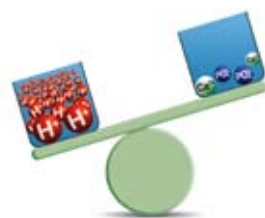
Теперь большая часть зубного налёта удалена, а зубы пациента гиперминерализованы, что обеспечивает более высокую защиту от возможного возникновения кариозных поражений в будущем.

Первая естественная система защиты.

Tooth Mousse, появившийся на рынке в 2002, эффективно способствует снижению кислотного воздействия на ткани зубов. Помимо этого, Tooth Mousse всего за несколько минут восстанавливает естественный минеральный баланс полости рта, а также способствует **реминерализации областей поражения эмали** благодаря **высокому содержанию кальция и фосфата**. Tooth Mousse - это **идеальный способ обеспечить Вашим пациентам максимальную всестороннюю защиту** благодаря революционному ингредиенту, входящему в его состав - RECALDENT™!

RECALDENT™ вырабатывается из казеина, молочного белка. Недавние исследования доказали, что защитный эффект молока обеспечивается

одной из составляющих казеина, известной как казеин фосфопептид (CPP), который способен переносить ионы кальция и фосфата в форме **Аморфного Кальция Фосфата (АСР)**. Обычно кальций фосфат нерастворим, т.е. образует кристаллическую структуру с нейтральным уровнем кислотности. Однако CPP сохраняет кальций и фосфат в аморфном, некристаллическом состоянии, **что схоже с действием минеральных компонентов слюны**. Это означает, что комплекс CPP-ACP, или RECALDENT™, является **оптимальным средством для переноса ионов кальция и фосфата** на поверхность зубов и зубного налёта. Говоря кратко, RECALDENT™ **подавляет деминерализацию эмали** и, что ещё важнее, **реминерализует эмаль**.



Очевидные преимущества Tooth Mousse:

- Обеспечивает повышенную устойчивость к воздействию кислот^{8,9}, путём подавления деминерализации^{1,11} и стимуляции реминерализации тканей зуба на поверхностном и субповерхностном уровне
- Снижает гиперчувствительность за счёт закупоривания открытых дентинных канальцев^{3,13}
- Предотвращает развитие первичных кариозных поражений благодаря своим анти-кариесогенным свойствам¹⁰
- Обращает вспять процесс образования белых пятен, даже после ортодонтического лечения⁴



Компания GC воспользовалась этой сенсационной концепцией и двинулась ещё дальше, разработав MI Paste Plus.

MI Paste Plus обладает всеми преимуществами Tooth Mousse и такими же приятными вкусовыми качествами. Что гораздо важнее, этот продукт **оптимизирует процесс переноса фторида на эмаль зубов и уровень его поглощения**.

Благодаря уникальной запатентованной форме фторида, входящего в её состав, MI Paste Plus сочетает в себе способность к реминерализации и фторированию.

MI Paste Plus содержит 900 миллионов долей (ppm) ионов фторида. Способность этих ионов реминерализовать ткани зубов широко известна, однако, MI Paste Plus с комплексом CPP-ACP (F) является **единственным продуктом, который обеспечивает идеальное соотношение кальция, фосфата и фторида, а именно 5:3:1**. MI Paste Plus с комплексом ACP (F) выделяет все три типа ионов, необходимые для **формирования кислотоустойчивого фтороапатита и ОДНОВРЕМЕННО для реминерализации и фторирования**.^{7,5}

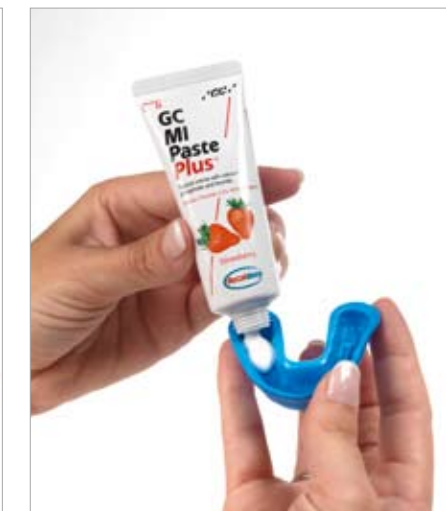
Комбинация реминерализации и фторирования. Очевидные преимущества MI Paste Plus:

- Препятствует изменениям уровня pH зубного налёта
- Снижает возможность прилипания Streptococcus mutans и Streptococcus sobrinus к поверхности зубов и препятствует их размножению¹²
- Реминерализирует области поражения эмали (реминерализация)^{2,7}, повышая уровень сопротивления эмали воздействию кислот^{1,9}
- Оптимизирует процесс переноса фторида на эмаль зубов и уровень поглощения фторида эмалью^{5,6}

Как наносить Tooth Mousse и MI Paste Plus

Tooth Mousse и MI Paste Plus наносятся местно на поверхность, подвергающиеся повышенному риску. Сначала почистите зубы. Затем чистым пальцем или с помощью ватного аппликатора распределите небольшое количество препарата по поверхности зубов, и оставьте на три-пять минут. Не прополаскивайте рот. Домашнее применение: если пациенты наносят Tooth Mousse и MI Paste Plus перед тем, как ложиться спать, рекомендуем им не споласкивать рот - препарат растворится за ночь.

И Tooth Mousse, и MI Paste Plus вырабатываются из протеинов молока. Биологическая формула не содержит примесей и хорошо переносится. Единственное ограничение - это пациенты с аллергией на протеины молока или гидроксибензоаты; таким пациентам использовать оба продукта не рекомендуется. Противопоказано также применять MI Paste Plus для маленьких детей (возраст до 6 лет), поскольку концентрация фторида в препарате превышает 500 ppm.



Примечание: Вы также можете наносить Tooth Mousse и MI Paste Plus на зубы, используя для этого индивидуализированную каплю.