



# Защита фиссур или моляров в стадии прорезывания на ранних этапах

Очень важной задачей является защита недавно прорезавшихся, не до конца сформировавшихся моляров, которые весьма уязвимы для воздействия кислот в течение первых 12-18 месяцев после прорезывания.

В отличие от композитных полимеров, Fuji Triage способен к химической адгезии к эмали и дентину даже при повышенной влажности; материал эффективно защищает поверхность зубов от воздействия кислот и бактерий.

## Запечатывание фиссур: поэтапная инструкция



Удалите зубной налет из фиссур и с остальной части окклюзионной поверхности. Никакого бондинга - никакого протравливания.



Текущая Fuji Triage и маленький диаметр насадки для внесения материала позволяют ему глубоко проникать в фиссуры. Материала из 1 капсулы может хватить на несколько фиссур.



Отверждение Fuji Triage можно ускорить (принудительное отверждение) за счет тепла, излучаемого фотополимеризационной установкой.



Розовый оттенок материала облегчает контроль за его нанесением, а также последующее наблюдение и информирование пациента о состоянии реставрации.

Dr. M. Blique, Франция

# Максимальная защита поверхности в несколько простых этапов



1. Удалите зубной налет из фиссур механическим способом, используя конусовидную кисть.
2. Нанесите GC Dentin Conditioner для полного очищения окклюзионной поверхности. Не перусшивайте поверхность после того, как промыли ее водой.
3. Нанесите тонкий слой Fuji Triage на всю окклюзионную поверхность, включая бороздки и фиссуры.
4. Материал отверждается принудительно (ускоренное самоотверждение) за 20-40 секунд\* или самоотверждается за 4 минуты.
5. Сразу по окончании работы нанесите GC Fuji Varnish или GC Fuji Coat LC.

Dr. E. Van Amerongen, Нидерланды

\* Ускоренное принудительное отверждение возможно только при использовании Fuji Triage Pink



## GC Fuji Triage

**Fuji Triage Капсулы**  
50 капсул (объем замешанного материала в капсуле 0.13 мл)

**Fuji Triage Порошок Жидкость**  
Упаковка 1-1: 15 г порошка, 10 г (8 мл) жидкости, 6 г (5.7 мл) Dentin Conditioner, мерная ложечка для порошка, блок для замешивания

Выпускается двух оттенков - Белый (White) и Розовый (Pink).

**Аксессуары для улучшения результатов**  
Для увеличения прочности адгезии:  
GC Cavity Conditioner / GC Dentin Conditioner

Для предотвращения дегидратации после отверждения:  
GC Fuji Varnish / GC Fuji Coat LC

**GC EUROPE N.V.**  
Head Office  
Researchpark Haasrode-Leuven 1240  
Interleuvenlaan 33  
B - 3001 Leuven  
Tel. +32.16.74.10.00  
Fax. +32.16.40.48.32  
info@gceurope.com  
www.gceurope.com

**GC EUROPE N.V.**  
GC EEO - Russia  
129626 г. Москва  
Кулаков переулок, д. 13,  
офис 316  
Тел. /926/ 007-21-31  
info@eoo.gceurope.com  
www.eoo.gceurope.com

Официальный импортер и дистрибьютор продукции компании ДЖИ СИ в России:  
ООО Крафтвэй Медикал  
129626, Москва  
3-я Мытищинская ул. 16  
Тел. /495/ 232-69-33, 287-67-67  
Факс. /495/ 737-78-88  
DENTAL@kraftway.ru  
www.kraftwaydental.ru

# Самая универсальная защита - даже при повышенной влажности



## Fuji Triage от GC.

Больше, чем просто герметик  
Работает там, где другие не могут

# Простая и эффективная защита для пациентов детского возраста



z L L F RU 2 09 01/11

# Непревзойденная защита

именно **там** и **тогда**, где и когда Вам **нужно**

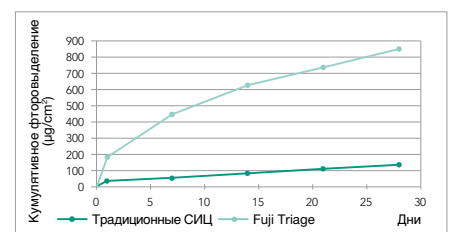
Возможностью защитить и укрепить зубы, которую обеспечивает Fuji Triage, могут воспользоваться пациенты любых возрастных категорий - дети, взрослые, пожилые люди. Этот уникальный стеклоиономерный цемент, обладающий устойчивостью к влажной среде и высоким уровнем фторовыделения, станет идеальным решением и для стоматолога, и для пациента во множестве случаев!

- Самоадгезия и надежное краевое прилегание без применения бондинга и протравливания



SEM снимок Dr. H. Ngo  
На снимке виден ионообменный слой, который является прочным химическим соединением

- В 6 раз более высокий уровень фторовыделения по сравнению с прочими материалами обеспечивает непревзойденную защиту тканей зуба



Уровень фторовыделения в шесть раз выше, чем у традиционных стеклоиономеров - что гораздо выше, чем у композитных герметиков

- Работайте в удобном для Вас темпе: самоотверждение в течение 4 минут или ускоренное принудительное отверждение всего за 20-40 секунд\*



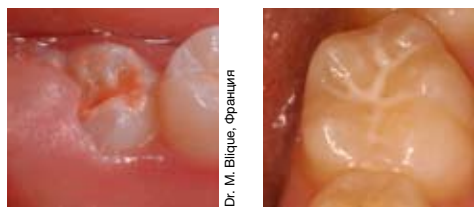
\*Ускоренное принудительное отверждение возможно только при использовании Fuji Triage Pink

- Эстетичный белый цвет или светло-розовый оттенок, облегчающий визуализацию реставрации и контроль за ее состоянием



Оптимальная вязкость способствует равномерному распределению материала и надежной ретенции на рабочем поле

- Текучесть и нечувствительность к влаге позволяют Fuji Triage проникать в глубокие fissуры и бороздки



Нечувствительность к влаге позволяет наносить материал без изоляции рабочего поля и использования раббер-дама



Dr. E. Van Amerongen, Нидерланды

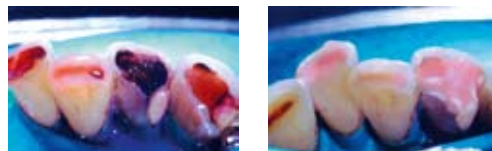
# Доказанная и надежная защита

в **широком диапазоне** клинических ситуаций

Fuji Triage - это универсальный материал для предотвращения и контроля развития кариозных поражений. Этот материал разработан специально для сохранения здоровых тканей зуба и стимуляции процессов реминерализации.

## Стабилизация кариозных поражений

Если у пациента имеются множественные активные кариозные поражения, Fuji Triage используется для **запечатывания** открытых полостей и **замедления** развития поражений. Техника стабилизации кариозных поражений особенно актуальна при работе с **пожилыми пациентами, пациентами, страдающими стоматологическими фобиями, пациентами со сложными диагнозами или аномалиями роста зубов, а также с пациентами дошкольного возраста.**



Dr. H. Ngo, Австралия

Используя вращающиеся инструменты с максимально низкими рабочими оборотами, удаляется только мягкий дентин. По границам полости подготавливаются чистые края шириной 2 мм для оптимального запечатывания полости. Fuji Triage запечатывает деминерализованный дентин и выделяет фтор, способствующий реминерализации подлежащих тканей.

## Непрямое перекрытие пульпы

При работе с очень глубокими полостями слой **склеротизированного дентина непосредственно над дном пульпарной камеры остается нетронутым** во избежание обнажения пульпы\*\* и для **дальнейшей внутренней реминерализации.**



Dr. H. Ngo, Австралия

Наносится Fuji Triage, который позволяет надежно запечатать полость, а также способствует реминерализации дентина, закрывающего дно пульпарной камеры.

## Реставрация с использованием методов Минимальной Интервенции

Поскольку **техника минимального препарирования** становится все более популярной, возникла и потребность в более **текучем** стеклоиономере, который бы хорошо **адаптировался к стенкам микрополостей.** Идеальным решением будет Fuji Triage White - благодаря своей оптимизированной вязкости, быстрому отверждению, эстетичности и высокой гладкости поверхности готовой реставрации.



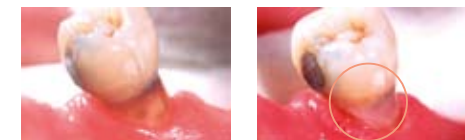
Dr. M. Vasso, Италия

Микропрепарирование можно производить с помощью ультратонких алмазных боров, а также путем пескоструйной или озоновой обработки

\*\*При условии, что у пациента не наблюдается симптомов необратимого пульпита

## Защита поверхности корня зуба и устранение пришеечной эрозии

**Обнажившиеся поверхности корня зуба** подвергаются повышенному риску **деминерализации, которая обычно вызвана кариесом и эрозией.** Теперь у Вас есть возможность **надежно защитить** эти поверхности, нанеся на них тонкий слой Fuji Triage.



Dr. H. Ngo, Австралия

Поверхности корня, обработанные подобным образом, следует держать под пристальным контролем, особенно у пациентов с пониженным уровнем слюноотделения и ослабленной буферной способностью слюны

## Устранение гиперчувствительности

Химическая адгезия Fuji Triage к тканям зуба препятствует движению жидкости в дентинных канальцах, что обеспечивает **мгновенное и долговременное устранение симптомов гиперчувствительности.**



Dr. J. Frencken, Нидерланды

Запечатывайте дентинные канальцы с помощью Fuji Triage без предварительного протравливания или бондинга.

## Временные реставрации

Fuji Triage великолепно подходит для изготовления временных и промежуточных реставраций, что подтверждается обширным опытом его практического применения при данных показаниях. Материал защищает область реставрации от бактерий лучше, чем цементы, содержащие оксид цинка/эвгенол и фосфат цинка. Также Fuji Triage помогает предотвратить развитие вторичных кариозных поражений.



Dr. Jo Lasfargues, Франция

При использовании светло-розового оттенка Fuji Triage пациенту сразу становится очевиден временный характер реставрации, а также видны ее размеры. При желании для тех же целей можно использовать и более эстетичный белый оттенок - Fuji Triage White.

## Временное запечатывание каналов в эндодонтии

При нанесении сразу после пломбирования корневого канала Fuji Triage обеспечивает **надежную герметизацию полости под коронкой**, исключаящую микропротекание; фторовыделение материала также предотвращает возможную в будущем контаминацию реставрации.



Dr. A. Baraba, Хорватия

После завершения лечения корневого канала Fuji Triage идеально подойдет в качестве базы для изготовления реставрации методом послойного моделирования, например, с использованием композита.